

**Homescapes,  
embracing beauty.**

**Homescapes,  
embracing beauty.**

Due racconti, un'unica storia di bellezza senza tempo. Embracing inspiration (p. 6) e Embracing vision (p. 64) sono prospettive immersive per celebrare con eleganza il piacere dell'abitare ed esplorare la trasversalità dello stile della Collezione. Contesti e sapori differenti, ugualmente unici.

**Two tales, a single story of timeless beauty. Embracing Inspiration<sup>p.6</sup> and Embracing Vision<sup>p.64</sup> are immersive perspectives celebrating the pleasure of living with elegance and exploring the versatile style of the Collection. Different contexts and flavours, both unique.**

Our home is like a theatre of memories, desires and simple gestures in our daily lives. We stand centre-stage in our domestic oasis: personal, unique and always comforting. Lake Como frames a single story in two chapters: an historical villa, whose refined hand-crafted finishes of the Collection interact with the period features. This contrasts with the minimal style of the modern architecture and enhances the elegant and distinctive presence of the furnishings in every room of the house. These are two different scenarios but capable of expressing the flavour of contemporary living according to Gallotti&Radice. Because beauty is a timeless virtue, inspiration and vision at the same time. This fascinating photographic journey reveals the values of the brand, a refined interpreter of new interior trends that looks beyond ephemeral fashions. Glass, brass, wood and fabrics are the undisputed central characters: natural light caresses the solid form and the fabric textures, until they become one with the surrounding landscape. Glass, a material explored in its infinite potential since the birth of the company, is adapted in an abundance of finishes. Blended with other precious materials, it creates fascinating combinations, a note of classic elegance, in harmony with a contemporary lifestyle.

La casa è quel teatro di ricordi, desideri e gesti quotidiani che sono al centro della nostra vita. Siamo gli scenografi della nostra oasi domestica: soggettiva, unica, sempre rassicurante. Il lungolago di Como fa da cornice a un unico racconto diviso in due capitoli: una villa storica, dove le ricercate finiture artigianali della Collezione dialogano con le decorazioni d'epoca e, in contrapposizione, un'architettura dallo stile minimale e moderno, impreziosita dalle eleganti e forti presenze degli arredi in tutti gli ambienti della casa. I due scenari sono diversi tra loro ma capaci di esprimere il gusto dell'abitare contemporaneo secondo Gallotti&Radice. Perché la bellezza è una virtù fuori dal tempo, che vuole essere insieme ispirazione e visione. Quest'affascinante viaggio fotografico rivela i valori del marchio, raffinato interprete di nuovi trend abitativi, oltre le mode passeggere. Vetro, ottone, legno e tessuti sono i protagonisti indiscussi: la luce naturale modella le forme solide e le textures delle stoffe immergendole nel paesaggio circostante. Il vetro, materiale esplorato nelle sue infinite potenzialità fin dalle origini dell'azienda, è modulato in una sorprendente gamma di finiture. La sua combinazione con altri materiali pregiati origina affascinanti accostamenti, una nota di classica eleganza in armonia con un lifestyle contemporaneo.

## Embracing Inspiration.

Le linee epurate delle forme degli arredi giocano a contrasto con gli spiccati elementi decorativi dell'architettura, il luogo e la sua storia sono idealmente affini per la preziosità e la raffinatezza nell'uso di tecniche e materiali, tradizionali e rivisitati.

# Embracing Inspiration.

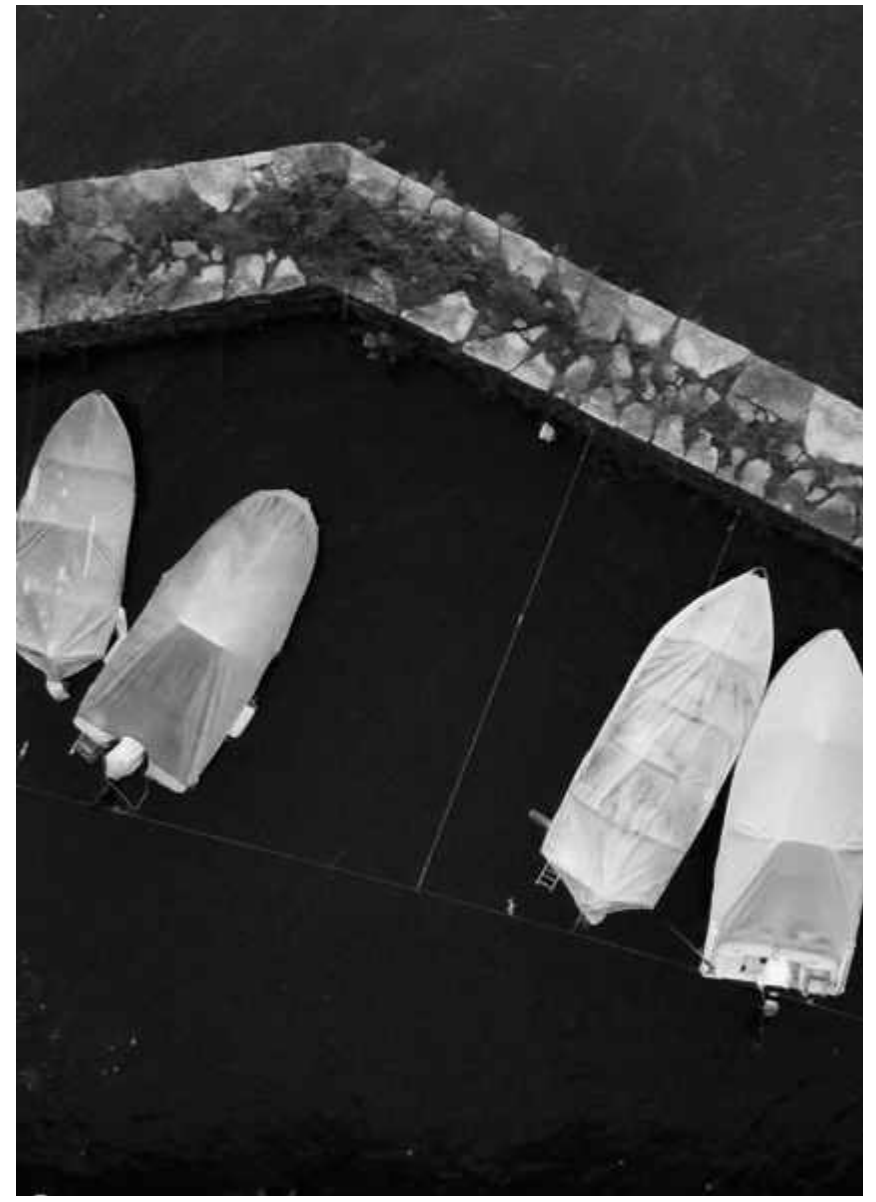
**The furniture clean lines play in contrast with the decorative architectural features, mirroring the place and its history with the preciousness and refinement of traditional and rediscovered techniques and materials.**

















Roundcut shelving system, page 129

Platinum table, page 115

Jackie, chair, page 116

Kumi Credenza, sideboard, page 123

















Lou, pouf, page 122  
Bolle Tela, hanging lamp, page 127

Haumea, coffee table, page 118  
Nori, coffee table, page 118  
1968, coffee table, page 117

5th Av, Crédence, sideboard, page 123  
Elissa, sofa, page 121  
Livre, armchair, page 122







Elissa, sofa, page 121  
Livra, armchair, page 122  
Haumea, coffee table, page 118

Nori, coffee table, page 118  
1968, coffee table, page 117  
Twelve, coffee table, page 119

Lou, pouf, page 122  
Belle Tella, hanging lamp, page 127

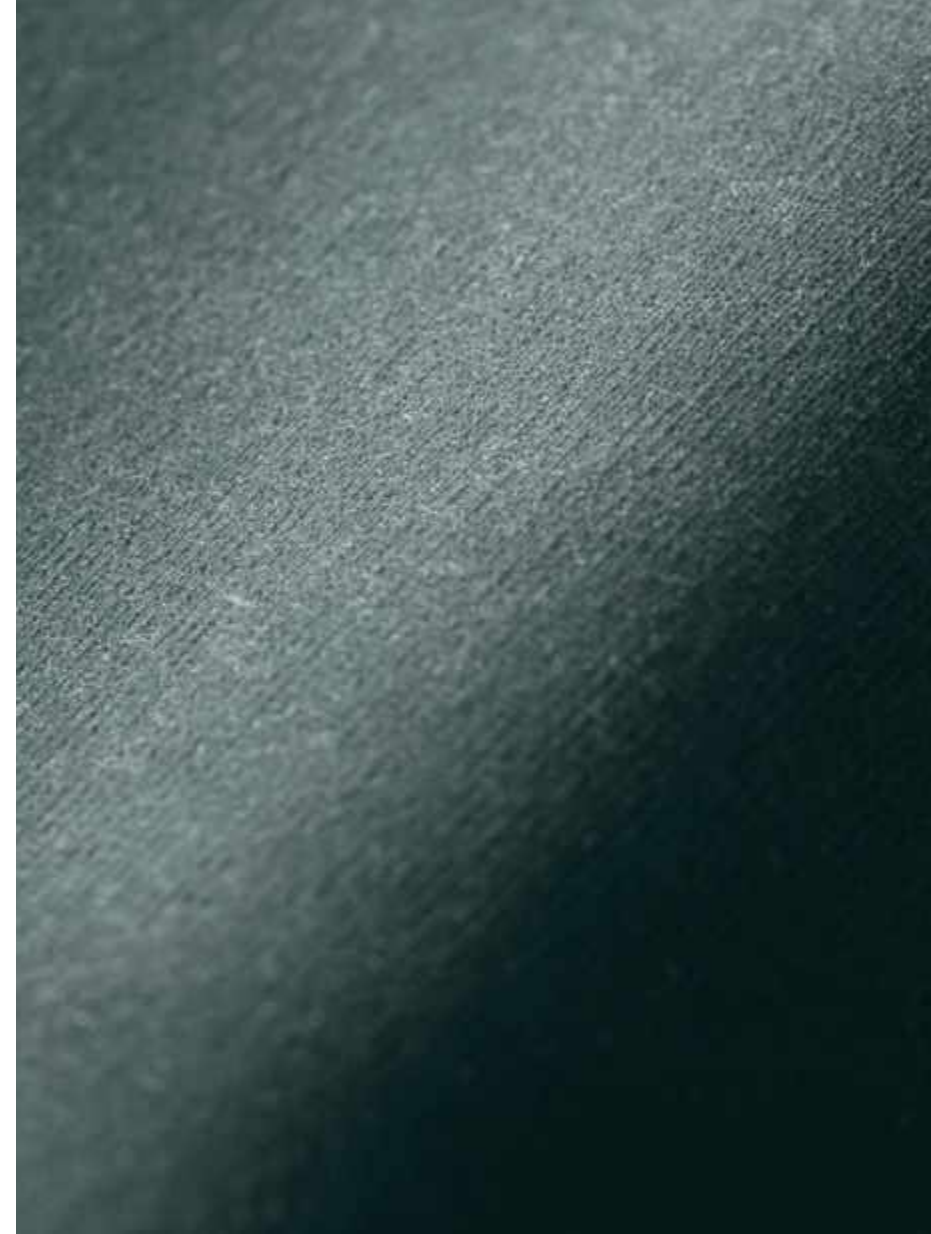




Nori, coffee table, page 118  
1968, coffee table, page 117  
Boile Tola, hanging lamp, page 127

5th Avenue, bar unit, page 123  
Elissa, sofa, page 121  
Livre, armchair, page 122

Fabric Velvet peacock 705





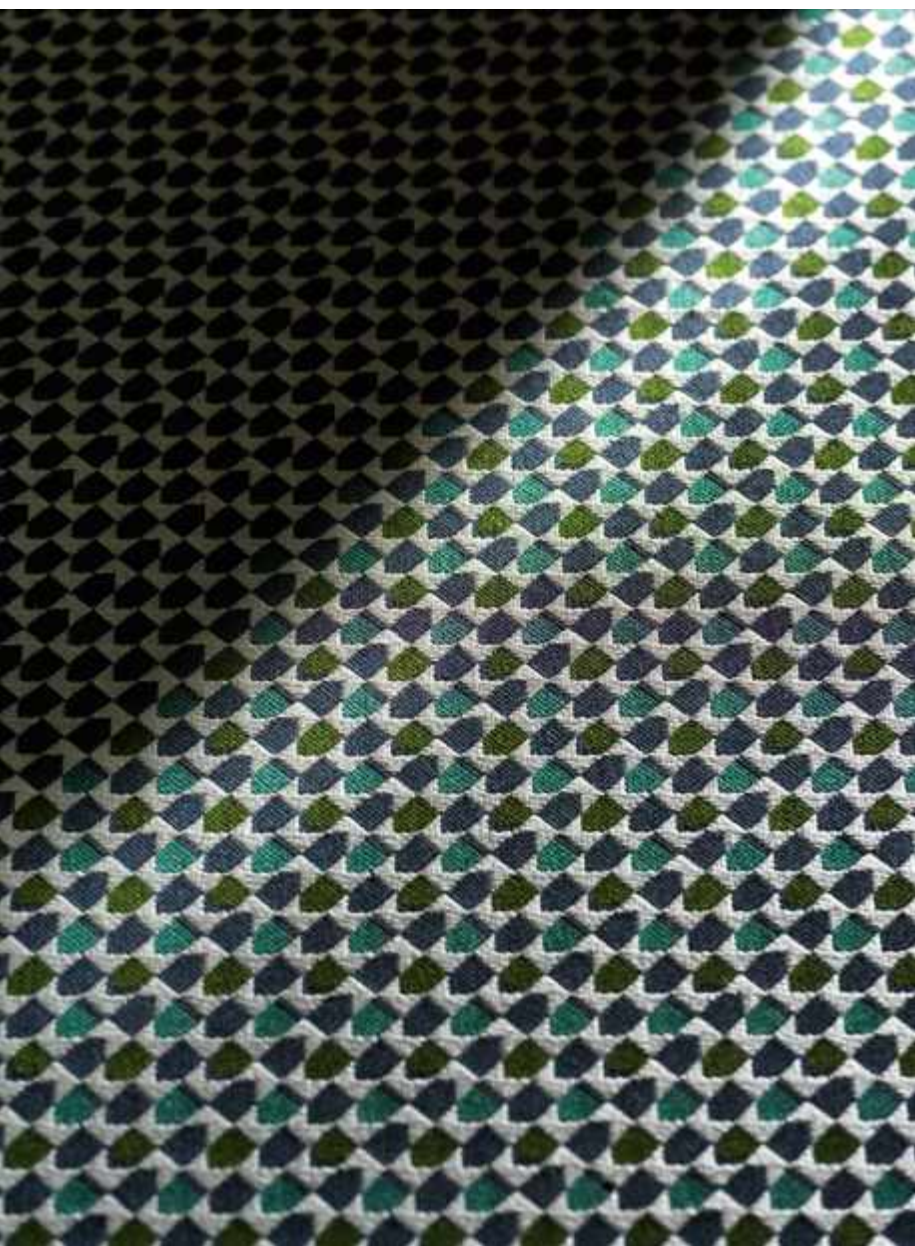


Haumea, coffee table, page 118  
Nori, coffee table, page 118













Bolle Cielo, hanging lamp, page 126

Manto, table, page 115  
Keyko, chair, page 116



Keyko, chair, page 116  
Bolle Cielo, hanging lamp, page 126  
Sylli, shelving system, page 125

Manto, table, page 115





Sybil shelving system, page 125  
Cloud Pour, page 121

President Junior, desk, page 130  
O414, chair, page 116  
Bolle Terra, floor lamp, page 127















The Eden fabric evokes the noble art of tapestry interpreting – through a captivating contemporary design – the historical weaving technique developed by the Gobelins Manufactory in Paris. The main feature of the fabric is its thickness and thin horizontal pattern; the warp and weft of different colours and weights create sophisticated shades and intricate designs, with delicate relief effects.

Il tessuto Eden evoca la nobile arte degli arazzi interpretando, attraverso un accattivante disegno contemporaneo, la storica tecnica di tessitura per essa messa a punto nella parigina Manifattura dei Gobelins. La caratterizzazione del tessuto è data dallo spessore importante e dalle sottili rigature orizzontali; ordito e trama di colori e pesi differenti producono sfumature sofisticate e disegni complessi, con possibili effetti di rilievo.







Bolle Tavolo 3, page 127  
Prism Low, coffee table, page 118  
Ruggy, rug, page 129

Jackie, armchair, page 116  
Prism Desk, desk, page 130  
Fortona, bookshelf, page 124













Yuki, bed, page 134  
Twelve-Day bed, page 122  
Holly Comodino, bedside table, page 133  
Bolle Aria, applique, page 126  
Audrey pour, page 121  
Ruggy, rug, page 129  
Bolle Tavolo 3, table lamp, page 127  
Fante, coffee table, page 117  
Holly Comò, chest of drawers, page 133





Yuki, bed, page 134  
Fante, coffee table, page 117



Yuki, bed, page 134  
Holly Comodino, bedside table, page 133  
Belle tavolo 3, table lamp, page 127

Fabric Eden pink 002













## Embracing Vision

L'essenziale e sofisticata concisione dell'espressione architettonica esalta al massimo il valore espressivo della Collezione, la meticolosa cura per il dettaglio tiene insieme spazio e oggetti in un'idea unica di abitare, raffinata e confortevole.

**Embracing Vision.  
The essential  
and sophisticated  
minimalism of the  
interiors maximizes  
the expressive value  
of the Collection,  
the meticulous  
attention to detail  
embraces both space  
and objects together  
in a unique concept  
of living, refined  
and comfortable.**

















The exclusive finishing Cashmere is obtained by applying a thick layer of lacquer to the glass which is then brushed in depth, evenly and uniformly. Cashmere is available in the warm, bright shades of Gold-Grey or in the elegant Anthracite.

L'esclusiva finitura Cashmere è ottenuta applicando su cristallo un sostanzioso spessore di vernice, successivamente spazzolata in profondità in modo omogeneo e continuo. Il carattere materico che la contraddistingue richiama la morbidezza e la trama di un tessuto prezioso. Cashmere è disponibile nelle nuances calde e brillanti Gold-Grey oppure nell'elegante Anthracite.



















Mento, table, page 115  
O414, chair, page 116









Audrey Motion, modular sofa, page 120  
Prism Low, coffee table, page 118  
Ruggy, rug, page 129

Bolle Aria, applique, page 126











Audrey Motion, modular sofa, page 120  
Prism Low, coffee table, page 118  
Rugby, rug page 129





JOHN DERIAN

CONCRETE

BRAND





The inlay technique has its roots in medieval history and reaches the present day reinterpreted in an unexpected contrast between skilful craftsmanship and complex new materials. The warmth of walnut-coloured wood is combined with metal in a geometric pattern. The insertion of thin aluminium strips between the wooden slabs creates a harmonious contrast that highlights the natural grain of the wood.

La tecnica dell'intarsio affonda le radici nella storia e arriva ai giorni nostri reinterpretato in un contrasto inatteso tra la sapiente artigianalità della lavorazione e l'alta tecnologia del materiale. Il calore del legno color noce si accosta al metallo in un pattern geometrico a fasce. L'inserimento di sottili lamine di alluminio tra le lastre dell'essenza crea un'armonica contrapposizione che risalta la naturale venatura del legno.







Travertine was introduced to the collection to allow the touch of this natural element to seduce us. This pale stone was formed over the centuries from the deposit of natural sediments, often incorporating small animals and plants whose fossilized imprints indelibly remain. A material favoured by architects and sought-after by developers, travertine is the symbol of the noble architecture of ancient Rome.

Il travertino è stato introdotto nella collezione per lasciare al tatto la seduzione dell'elemento naturale. Questa roccia si è formata nell'arco dei secoli dal deposito di sedimenti naturali, spesso incorporando piccoli animali e piante le cui impronte fossili permangono indelebilmente. Materiale privilegiato da architetti e ambito da costruttori, il travertino è il simbolo della nobile architettura dell'antica Roma.





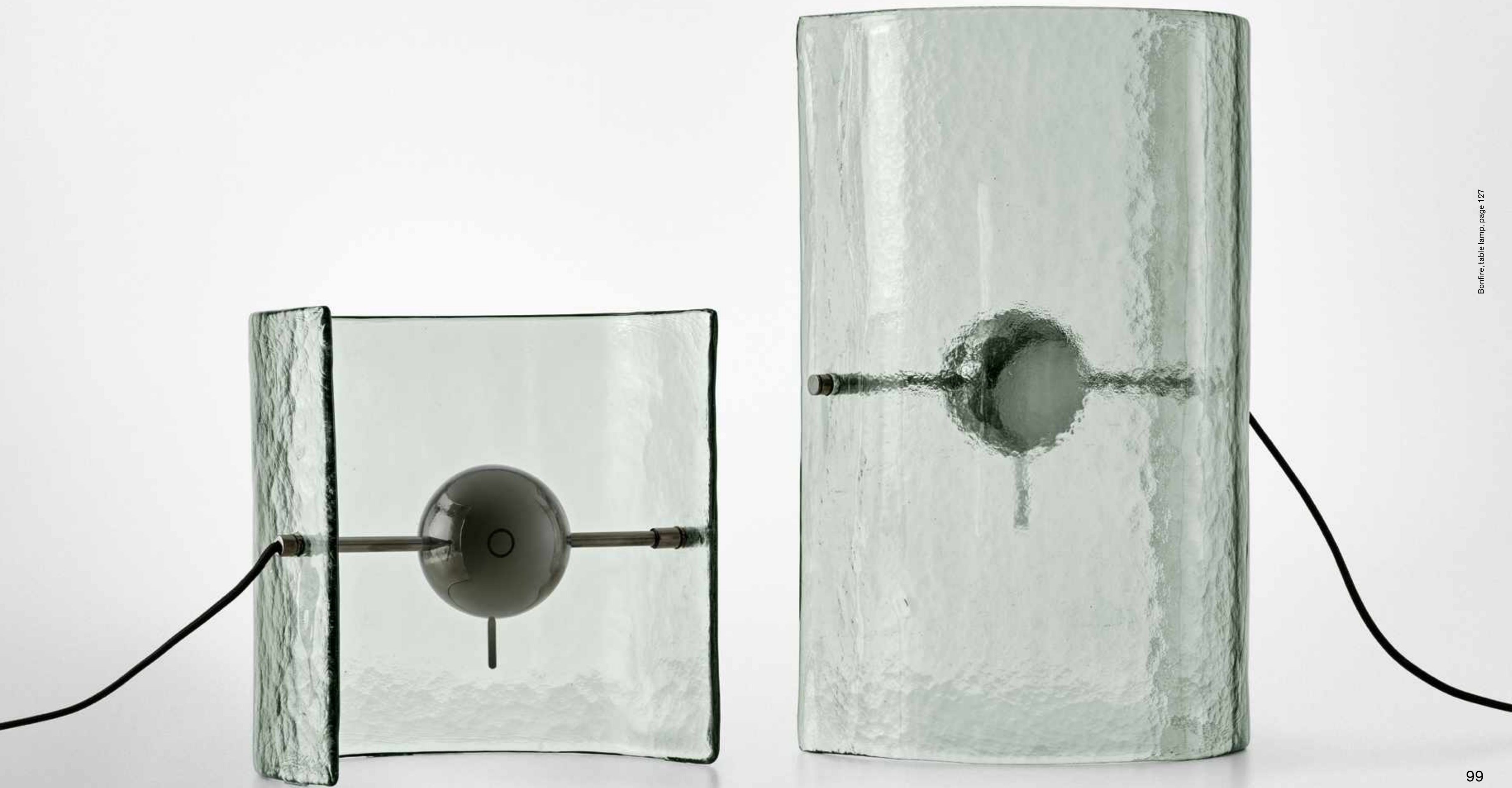


The long-established Italian glass tradition has developed various techniques over the centuries for crafting molten glass. Lying on a mold and allowed to cool, the final material is vibrant, as if it were still in a liquid state. It has a distinct artisanal appearance, with the glass retaining soft irregularities, imperfections and small air bubbles inside.

La ricca tradizione vetraria italiana ha sviluppato nei secoli svariate tecniche di lavorazione del vetro fuso. Stesa su una forma e fatta raffreddare, la materia finale risulta vibrante, quasi fosse ancora allo stato liquido. Senza tradire il suo spiccato aspetto artigianale, il vetro conserva le tracce della sua lavorazione dalla fusione, come le morbide irregolarità della superficie, le imperfezioni e le piccole bolle d'aria al suo interno.











Livre, armchair, page 122  
Belle Terra, floor lamp, page 127  
Cookies Circle, coffee table, page 117

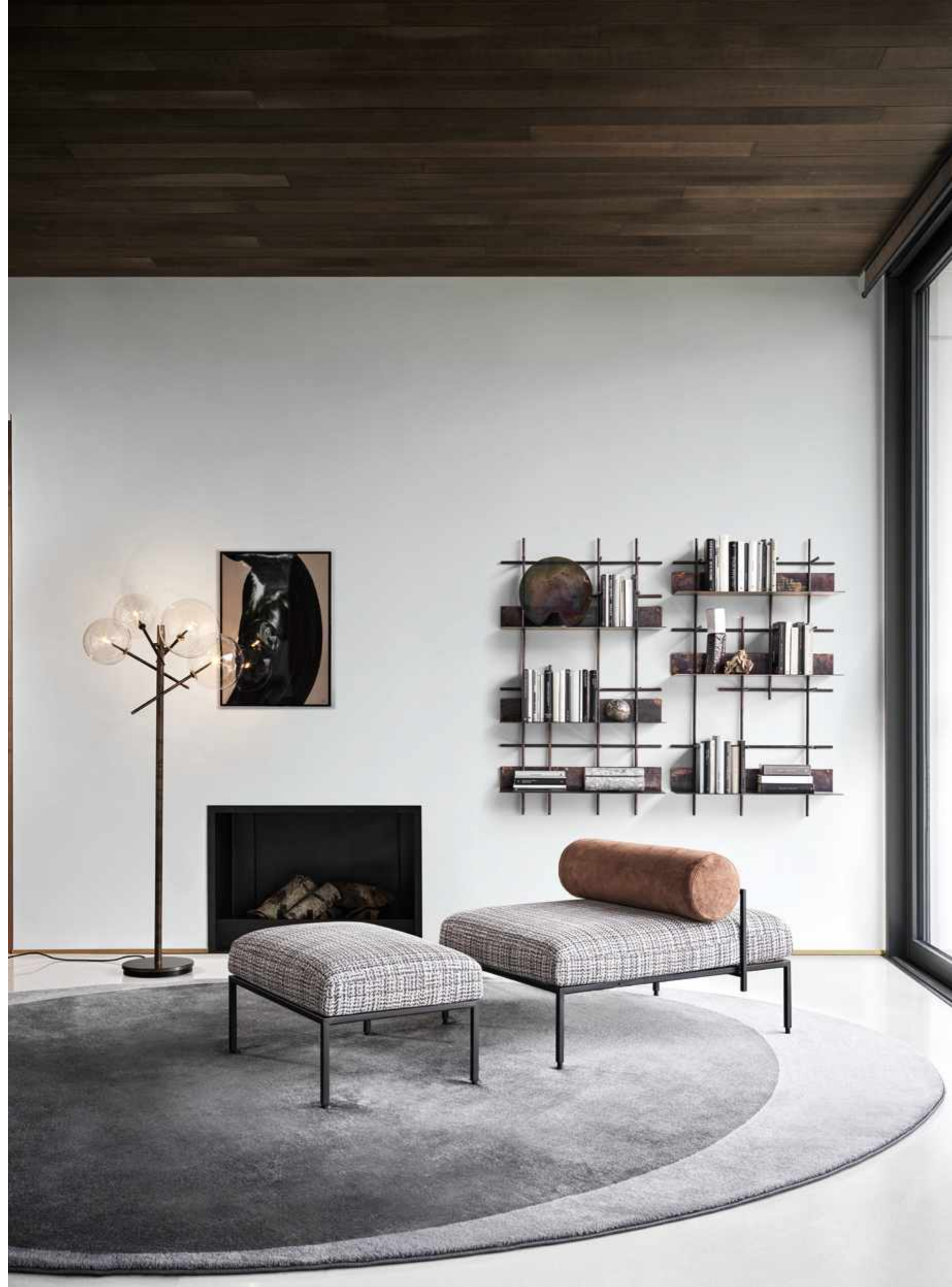
Fabric Della milk 002













Bolle Tavolo 3, table lamp, page 127  
Ruggy, rug page 129

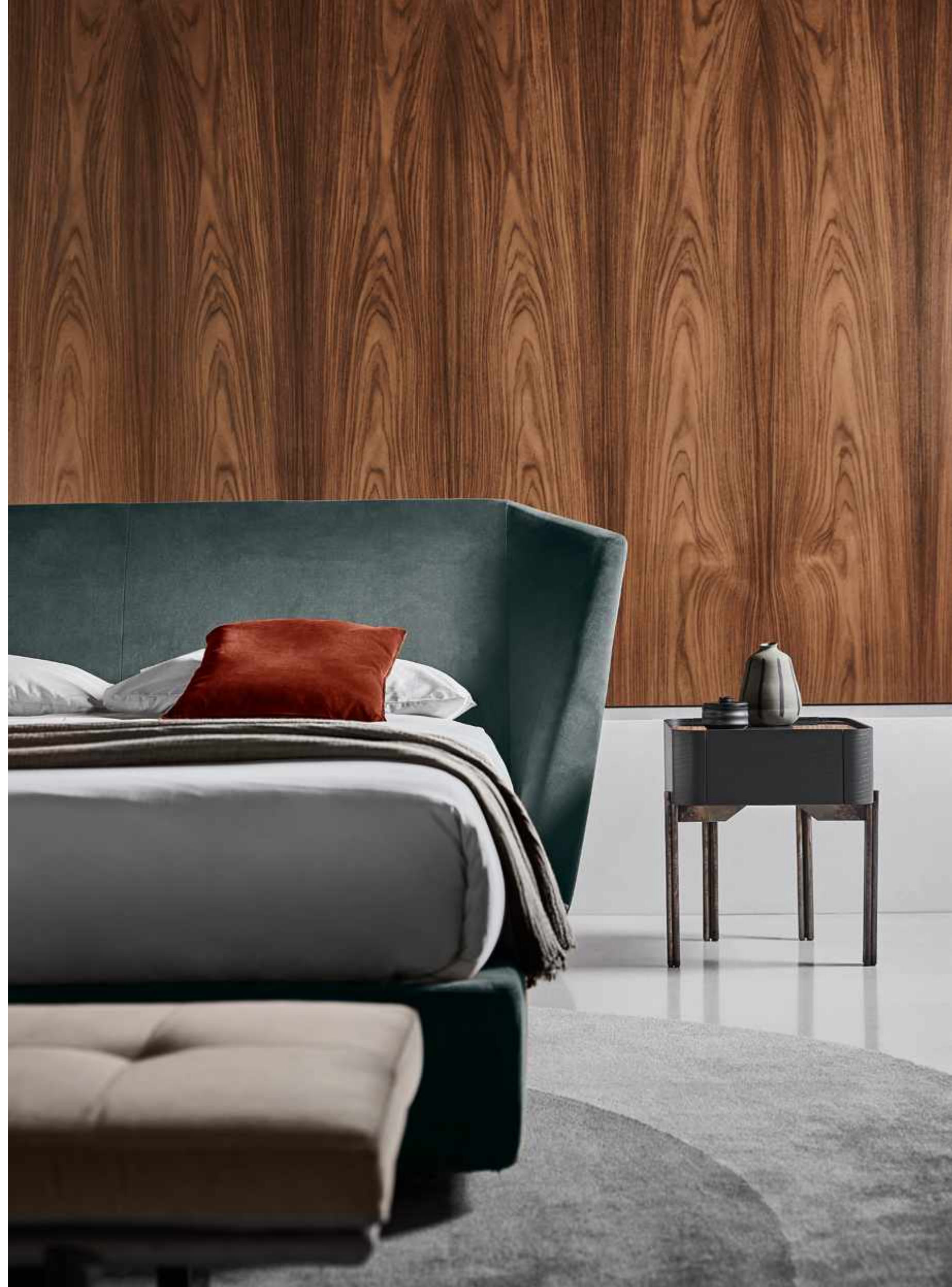
Xeni, bed, page 134  
Twelve-Day bed, page 122  
Twelve C, bedside table, page 133





Xeni bed, page 134  
Twelve C bedside table, page 133  
Ruggy rug, page 129

Twelve-Day bed, page 122





Products Index  
Indice dei prodotti

Tables

Tavoli

Manto pp. 36, 38, 75, 76, 79,  
80, 115  
Platium pp. 14, 16, 115

Seatings

Sedute

0414 pp. 41, 43, 44, 75, 79, 116  
Jackie pp. 16, 21, 48, 116  
Keyko pp. 36, 38, 53, 116

Coffee tables

Tavolini

1968 pp. 25, 26, 28, 117  
Cookies Circle pp. 100, 117  
Fante pp. 54, 56, 117  
Haumea pp. 25, 26, 30, 118  
Nori pp. 25, 26, 30, 118  
Prism Low pp. 47, 50, 82, 85, 88,  
90, 92, 94, 118  
Twelve pp. 26, 119

Sofas and armchairs

Divani e poltrone

Audrey Motion pp. 82, 85, 87,  
88, 92, 120  
Audrey Poltrona pp. 82, 121  
Audrey Pouf pp. 54, 121  
Cloud Pouf pp. 41, 121  
Elissa pp. 25, 26, 28, 32, 35, 121  
Livre pp. 26, 28, 47, 100, 102,  
122  
Lou pp. 26, 32, 43, 122  
Oly pp. 105, 122  
Twelve Day bed pp. 54, 106,  
108, 122

Storage units

Contenitori

5th Avenue pp. 28, 123  
5th Avenue Credence pp. 26,  
32, 123  
Kumi Credenza pp. 16, 22, 123

Shelving systems

Librerie

Navigli pp. 105, 124  
Syil pp. 39, 44, 125  
Tortona pp. 48, 124

Lightings

Lampade

Bolle Aria pp. 54, 82, 84, 126  
Bolle Cielo pp. 39, 75, 126  
Bolle Orizzontale pp. 16, 126  
Bolle Tavolo 3 pp. 48, 54,  
59, 127  
Bolle Tela pp. 25, 26, 127  
Bolle Terra pp. 41, 100, 127  
Bonfire pp. 96, 98, 127

Complements

Complementi

Chloè pp. 53, 128  
Odette pp. 54, 61, 62, 128  
Riki T53 pp. 16, 21, 128  
Roundcut pp. 16, 18, 23, 129  
Ruggy pp. 48, 54, 82, 88, 92,  
105, 106, 129

Desk

Scrivanie

President Junior pp. 41, 42,  
44, 130  
Prism Desk pp. 48, 130

Consoles

Consolle

Dolm Console pp. 71, 72, 131

Vanities

Vanity

Selene pp. 53, 132

Night

Notte

Holly Comò pp. 54, 60, 62, 133  
Holly Comodino pp. 54, 59, 133  
Twelve C pp. 106, 109, 133  
Xeni pp. 106, 108, 134  
Yuki pp. 54, 56, 59, 134



# **Technical data**

## **Schede tecniche**



# Tables Tavoli

## Manto

Pietro Russo  
2020

Cm (Ø × H)  
150 × 73  
180 × 73

Cm (Ø)  
Lazy susan  
70  
100

Inches (Ø × H)  
59¼" × 28¾"  
71" × 28¾"

Inches (Ø)  
Lazy susan  
27¾"  
39½"

Table with top in "Colore" Frisé Walnut herringbone wood inlay and black bevelled edge. Also available in "Colore" Frisé Walnut, dark grey Frisé Maple or white Frisé Tanganika with bevelled edge in the same finish. Curved base with satin brass button. Resting lazy susan on request, available in the same finishes as the table top.

Tavolo con piano in legno Noce Colore Frisé intarsiato a spina di pesce con bisello in colore nero. Disponibile anche in Noce Colore Frisé, Acero Frisé grigio scuro o Tanganika Bianco Frisé con bisello nella stessa finitura. Base curvata con bottone in ottone satinato. Lazy susan in appoggio, su richiesta, disponibile nelle stesse varianti di intarsio del piano.



## Platium

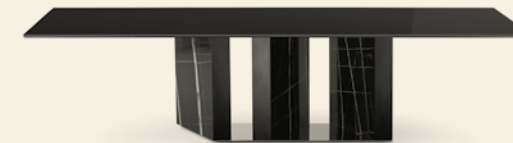
Oscar e Gabriele Buratti  
2016

Cm (L × P × H)  
260 × 120 × 74  
280 × 120 × 74  
300 × 120 × 74

Inches (W × D × H)  
102½" × 47¼" × 29¼"  
110¼" × 47¼" × 29¼"  
118¼" × 47¼" × 29¼"

Table with 15mm black painted glass top in the bright or satin version. 4cm bevelled edges on two sides of the top. Wooden base covered with 20mm Sahara Noir marble and "supermirror" bright stainless steel bottom plate. Also available with 15mm glass top and wooden base covered with 6mm painted glass in the colours black, blue grey or liquorice, in the bright or satin version or painted with the exclusive "Cashmere" brushed finish in the colours gold grey or anthracite.

Tavolo con piano in cristallo 15 mm retroverniciato nero nella versione brillante e satinata. Importante bisellatura di 4cm su due lati del piano. Base in legno rivestito in marmo 20mm Sahara Noir e piatto a terra in acciaio inox lucido "supermirror". Disponibile anche nella versione con piano in cristallo 15mm e base in legno rivestito in cristallo 6mm retroverniciato nei colori nero, blue grigio o liquirizia, nella versione brillante o satinata oppure con finitura esclusiva Cashmere gold grey o anthracite.





# Seatings Sedute

## 0414

Studio G&R  
2014



Cm (L x P x H)  
57 x 52 x 75

Inches (W x D x H)  
22½" x 20½" x 29¾"

Armchair with black lacquered open pore solid curved ash structure. Also available in natural ash, tobacco stained or white open pore lacquered ash. Curved plywood seat and backrest with polyurethane foam padding covered by fabric or leather as per samples.

Poltroncina con struttura in massello di frassino curvato tinto nero poro aperto. Disponibile anche in frassino naturale, tinto tabacco o tinto bianco poro aperto. Seduta e schienale, in multistrato curvato con imbottitura in poliuretano espanso, rivestiti in tessuto o pelle nei colori del campionario.

## Jackie

Stefano Bigi  
2014



Cm (L x P x H)  
Armchair  
Poltroncina  
54 x 56 x 80

Lounge armchair  
Poltroncina lounge  
54 x 56 x 73

Chair  
Sedia  
54 x 56 x 80

Inches (W x D x H)  
Armchair  
Poltroncina  
21½" x 22¼" x 31½"

Lounge armchair  
Poltroncina lounge  
21½" x 22¼" x 28¾"

Chair  
Sedia  
21½" x 22¼" x 31½"

Upholstered armchair/ chair completely covered by fabric or leather as per samples. Plywood seat and curved plywood backrest and armrests with polyurethane foam and polyester fibre padding. Black open pore lacquered ash legs, on request. "Lounge" version - seat's height cm 40.

Poltroncina/Sedia imbottita completamente rivestita in tessuto o in pelle nei colori del campionario. Seduta in multistrato, schienale e braccioli in multistrato curvato con imbottitura in poliuretano espanso e fibra di poliestere. Su richiesta gambe in frassino tinto nero poro aperto. Versione "lounge" - altezza della seduta 40cm.

## Keyko

Pinuccio Borghonovo  
2017



Cm (L x P x H)  
53 x 51 x 74,5

Inches (W x D x H)  
21" x 20¼" x 29½"

Chair with black lacquered open pore solid curved ash structure. Also available in natural ash, tobacco stained or white open pore lacquered ash. Curved plywood seat with polyurethane foam padding and backrest made of structural polyurethane dipped in flexible polyurethane foam covered by fabric or leather as per samples.

Sedia con struttura in massello di frassino curvato tinto nero poro aperto. Disponibile anche in frassino naturale, tinto tabacco o tinto bianco poro aperto. Seduta in multistrato curvato imbottito in poliuretano espanso, schienale in poliuretano strutturale annegato in schiuma polietanica flessibile rivestiti in tessuto o pelle nei colori del campionario.

# Coffee tables Tavolini

## 1968

Silvia Gallotti  
2019



Cm (Ø x H)  
49 x 45  
49 x 50

Inches (Ø x H)  
19½" x 17¾"  
19½" x 19¾"

Coffee table with Verde Alpi, Calacatta Vagli Oro or Nero Marquina marble top. Hand burnished brass structure with black open pore lacquered wooden parts.

Tavolino con piano in marmo Verde Alpi, Calacatta Vagli Oro o Nero Marquina. Struttura in ottone brunito a mano e parti in legno laccato nero poro aperto.

## Cookies Circle

Pietro Russo  
2019



Cm (Ø x H)  
S 49 x 35  
M 49 x 45

Inches (Ø x H)  
19½" x 14"  
19½" x 17¾"

Coffee table with Verde Alpi, Calacatta Vagli Oro, Bianco Statuario or Nero Marquina marble top. Also available with inlaid wooden top in the finish "Colore" Frisé Walnut or in Maple Frisé dark grey. Black hand brushed anodised aluminium and bright brass structure.

Tavolino con piano in marmo Verde Alpi, Calacatta Vagli Oro, Bianco Statuario o Nero Marquina. Disponibile anche con piano in legno intarsiato nella finitura Noce Colore Frisé oppure Acero Frisé grigio scuro. Struttura in alluminio spazzolato a mano anodizzato nero ed ottone lucido.

## Fante

Studio G&R  
2015



Cm (Ø x H)  
46 x 50  
38 x 63

Marble  
Marmo  
46 x 51  
38 x 64

Inches (Ø x H)  
18¼" x 19¾"  
15" x 25"

Marble  
Marmo  
18¼" x 20¼"  
15" x 25¼"

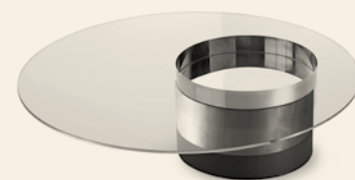
Coffee table in black lacquered open pore solid wood. Smoked "grigio Italia" mirrored top. Also available in "Antique 1" mirror, Calacatta Vagli Oro or Verde Alpi marble.

Tavolino in legno massello laccato nero poro aperto. Piano in specchio "grigio Italia". Disponibile anche in specchio "Antique 1" oppure marmo Calacatta Vagli Oro o marmo Verde Alpi.



## Haumea

Massimo Castagna  
2015



	Cm (Ø × H)	Inches (Ø × H)
XS	50 × 48	19¾" × 19"
S	50 × 56	19¾" × 22¼"
M	80 × 40	31½" × 15¾"
L	120 × 33	47¼" × 13"

Coffee table with 10mm extralight tempered glass top. Black open pore or rust lacquered wooden base. Bright brass, hand burnished brass, coppered brass or black chromed metal parts. Available in the combinations as per our list below

Tavolino con piano in cristallo extralight temperato 10mm. Base in legno laccato nero poro aperto o ruggine. Parti metalliche in ottone lucido, brunito a mano, ramato o cromo nero. Disponibile nelle combinazioni sotto elencate.

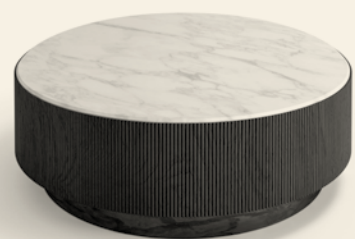
- |                                              |                                 |
|----------------------------------------------|---------------------------------|
| 1.                                           | 2.                              |
| A Bright brass<br>Ottone lucido              | A Bright brass<br>Ottone lucido |
| B Burnished brass<br>Ottone brunito          | B Bright brass<br>Ottone lucido |
| C Black open pore<br>Nero poro aperto        | C Rust<br>Ruggine               |
| 3.                                           |                                 |
| A Black chromed brass<br>Ottone cromato nero |                                 |
| B Black chromed brass<br>Ottone cromato nero |                                 |
| C Black open pore<br>Nero poro aperto        |                                 |

- |                                              |                                              |
|----------------------------------------------|----------------------------------------------|
| 4.                                           | 5.                                           |
| A Black chromed brass<br>Ottone cromato nero | A Black chromed brass<br>Ottone cromato nero |
| B Coppered brass<br>Ottone ramato            | B Burnished brass<br>Ottone brunito          |
| C Rust<br>Ruggine                            | C Rust<br>Ruggine                            |
| 6.                                           |                                              |
| A Black chromed brass<br>Ottone cromato nero |                                              |
| B Burnished brass<br>Ottone brunito          |                                              |
| C Black open pore<br>Nero poro aperto        |                                              |



## Nori

Studio G&R  
2018



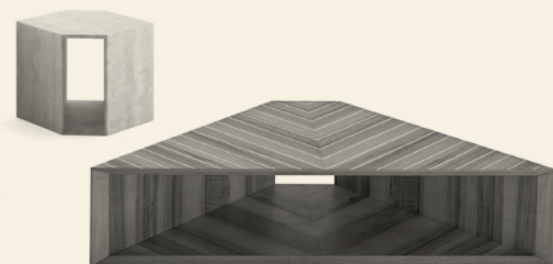
	Cm (L × P × H)	Inches (W × D × H)
S	50,5 × 53 × 38,5	20" × 21" × 15¼"
M	68 × 71 × 33,5	27" × 28" × 13¼"
L	87 × 91 × 28,5	34½" × 36" × 11¼"
XL	101 × 106 × 23,5	40" × 41¾" × 9½"

Coffee table in black lacquered solid wood, covered by hand-knurled border part. Suede top available as per sample. Also available in Calacatta Vagli Oro, Verde Alpi or Fior di Pesco marble. Hand burnished brass base.

Tavolino in legno massello laccato nero, rivestito con fascia zigrinata a mano. Piano in pelle scamosciata nei colori del campionario. Disponibile anche in piano in marmo Calacatta Vagli Oro, Verde Alpi o Fior di Pesco. Base in ottone brunito a mano.

## Prism Low

david/nicolas  
2020



	Cm (L × P × H)	Inches (W × D × H)
	117,5 × 47 × 30	46½" × 18¾" × 12"
	117,5 × 47 × 37	46½" × 18¾" × 14¾"
	141,5 × 59 × 30	55¾" × 23¼" × 12"
	141,5 × 59 × 37	55¾" × 23¼" × 14¾"
	Travertino Romano 40 × 40 × 40	Travertino Romano 15¾" × 15¾" × 15¾"
	40 × 40 × 47	15¾" × 15¾" × 18¾"

Wooden coffee table with marquetry of "Colore" Frisé Walnut and natural aluminium or India Rosewood and natural aluminium. 37 cm h. version supplied with 8 mm thick extralight tempered inside shelf. 40/47 cm h. version available in either natural brushed Travertino Romano (not treated with resin) or natural polish Verde Alpi marble.

Tavolino in legno Noce Colore Frisé intarsiato con alluminio naturale o Palissandro India intarsiato con alluminio naturale. Versione h.37 cm dotata di ripiano interno in cristallo extralight temperato 8 mm. Versione h.40/47 cm disponibile sia in Travertino Romano spazzolato naturale (non resinato) che in marmo Verde Alpi lucido naturale.

## Twelve

Massimo Castagna  
2016



	Cm (L × P × H)	Inches (W × D × H)
	Marble top Piano marmo	Marble top Piano marmo
S	Ø 19 × 48	7½" × 19"
M	Ø 26 × 36	10¼" × 14¼"
L	Ø 49 × 42	19½" × 16¾"
XL	80 × 80 × 25	31½" × 31½" × 10"
XXL	Ø 120 × 35	47¼" × 14"

	Bright brass plate Ciotola ottone lucido (Ø × H)	Bright brass plate Ciotola ottone lucido (Ø × H)
S	19 × 50	7½" × 19¾"
M	26 × 39	10¼" × 15½"
L	49 × 47	19½" × 18¾"

Coffee table with Calacatta Vagli Oro marble top or with bright brass plate. Hand burnished brass structure.

Tavolino con piano marmo Calacatta Vagli Oro oppure con ciotola in ottone lucido. Struttura in ottone brunito a mano.



# Sofas and armchairs

## Divani e poltrone

### Audrey Motion

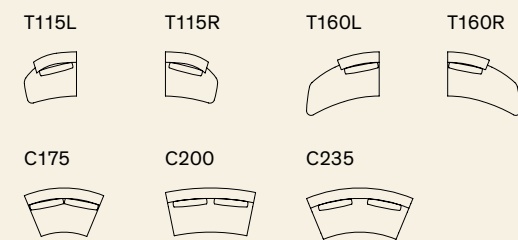
Massimo Castagna  
2020



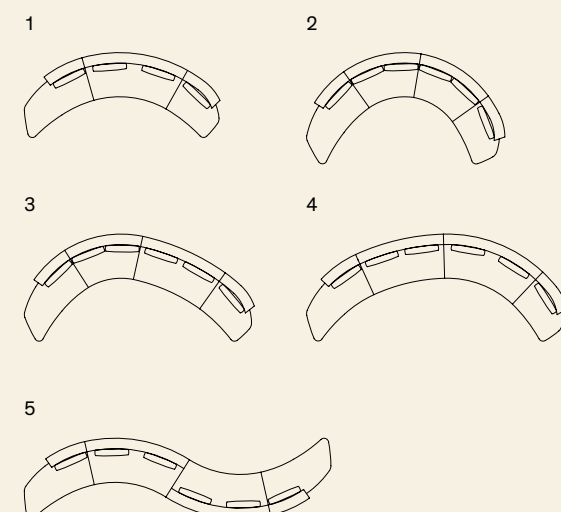
Modular sofa with wooden internal structure. Padded with fire resistant nondeformable foam polyurethane in different densities and fire resistant polyester fibre (CAL117). Black coloured MDF base. Available covered by fabrics or leathers as per samples. Removable covers excluding in Cat. L1, L2 and client supplied leather. Supplied with backrest cushions in polyester fibre. Decorative cushions in polyester fibre on request.

Divano modulare con struttura interna in legno e derivati. Imbottito con poliuretano espanso indeformabile a densità differenziate e fibra poliestere ignifughi (CAL117). Basamento in mdf in massa nero. Disponibile con rivestimento in tessuto o pelle nei colori del campionario. Completamente sfoderabile escluso in Cat. L1, L2 e pelle cliente/C.O.L. Fornito di cuscini schienale in fibra poliestere. Cuscini decorativi in fibra poliestere su richiesta.

	Cm (L x P x H)	Inches (W x D x H)
T115L	Module—Modulo 115 x 113 x 70	45½" x 44½" x 27¾"
T160L	160 x 140 x 70	63" x 55¼" x 27¾"
C175	175 x 107 x 70	69" x 42¼" x 27¾"
C200	200 x 105 x 70	78¾" x 41½" x 27¾"
C235	235 x 113 x 70	92¾" x 44½" x 27¾"
	Decorative cushion Cuscino decorativo Cm (L x H) 40 x 40 60 x 60	Decorative cushion Cuscino decorativo Inches (W x H) 15¾" x 15¾" 23¾" x 23¾"



	Cm (L x P x H)	Inches (W x D x H)
1	Composition—Composizione 431 x 190 x 70	169½" x 75" x 27¾"
2	437 x 245 x 70	172¼" x 96½" x 27¾"
3	507 x 236 x 70	199¾" x 93" x 27¾"
4	575 x 236 x 70	226½" x 93" x 27¾"
5	676 x 177 x 70	266¼" x 69¾" x 27¾"



### Audrey Poltrona

Massimo Castagna  
2018



Cm (L x P x H)  
108 x 87 x 70  
126 x 108 x 70

Decorative cushion  
Cuscino decorativo  
Cm (L x H)  
40 x 40

Inches (W x D x H)  
42¾" x 34½" x 27¾"  
49¾" x 42¾" x 27¾"

Decorative cushion  
Cuscino decorativo  
Inches (W x H)  
15¾" x 15¾"

Swivel armchair in nondeformable foam polyurethane in different densities and polyester fibre with wooden inside structure. A polyester fibre back cushion included. Black coloured MDF base. Available covered by fabric or leather as per sample. Decorative polyester fibre cushion, on request.

Poltrona girevole in poliuretano espanso indeformabile a densità differenziate e fibra poliestere con struttura interna legno, fornita di un cuscino schienale in fibra poliestere. Basamento in mdf in massa nero. Disponibile con rivestimento in tessuto o pelle nei colori del campionario. Cuscino decorativo in fibra poliestere, su richiesta.

### Audrey Pouf

Massimo Castagna  
2019



Cm (L x P x H)  
100 x 80 x 38  
118 x 95 x 38

Inches (W x D x H)  
39½" x 31½" x 15"  
46½" x 37½" x 15"

Pouffe in non-deformable foam polyurethane in different density and polyester fibre with wooden inside structure. Black coloured MDF base. Available covered by fabric or leather as per sample.

Pouf in poliuretano espanso indeformabile a densità differenziate e fibra poliestere con struttura interna legno. Basamento in mdf in massa nero. Basamento in legno laccato nero. Disponibile con rivestimento in tessuto o pelle nei colori del campionario.

### Cloud Pouf

Massimo Castagna  
2017



Cm (L x P x H)  
88 x 82 x 42  
110 x 106 x 42  
113 x 67 x 42  
190 x 67 x 42

Inches (W x D x H)  
34¾" x 32½" x 16¾"  
43½" x 41¾" x 16¾"  
44½" x 26½" x 16¾"  
43½" x 26½" x 16¾"

Pouffe in non-deformable foam polyurethane in different density and polyester fibre with wooden inside structure. Black lacquered wooden feet. Available covered by fabric or leather as per sample

Pouf in poliuretano espanso indeformabile a densità differenziate e fibra poliestere con struttura interna in legno. Piedi in legno laccato nero. Disponibile con rivestimento in tessuto o pelle nei colori del campionario.

### Elissa

Dainelli Studio  
2020



Cm (L x P x H)  
240 x 94 x 67  
280 x 94 x 67

Decorative cushion  
Cuscino decorativo  
Cm (L x H)  
40 x 40  
60 x 60

Inches (W x D x H)  
94½" x 37¼" x 26½"  
110¼" x 37¼" x 26½"

Decorative cushion  
Cuscino decorativo  
Inches (W x H)  
15¾" x 15¾"  
23¾" x 23¾"

Sofa with inside structure in wood and by-products. Padded with fire resistant nondeformable foam polyurethane in different densities and fire resistant polyester fibre (CAL117). Horizontal stitching along the external perimeter. Downpadding backrest cushions included. Wooden base lacquered in the "fango" colour. Available covered by fabrics or leathers as per samples. Removable covers. Decorative cushions in polyester fibre on request.

Divano con struttura interna in legno e derivati. Imbottito con poliuretano espanso indeformabile a densità differenziate e fibra poliestere ignifughi (CAL117). Cucitura orizzontale perimetrale esterna. Cuscini schienale in legno laccato color "fango". Disponibile con rivestimento in tessuto o pelle nei colori del campionario. Completamente sfoderabile. Cuscini decorativi imbottiti in fibra poliestere, su richiesta.



## Livre

Federica Biasi  
2020



Cm (L x P x H)  
82 x 74 x 67

Inches (W x D x H)  
32½" x 29¼" x 26½"

Armchair with internal structure in wood and by-products and metal parts. Padded with fire resistant non-deformable foam polyurethane in different densities and fire resistant polyester fibre (CAL117). Solid wood base in black open pore lacquered ash. Available covered by fabrics or leathers from the collection. Removable covers.

Poltrona con struttura interna in legno e derivati e parti metalliche. Imbottita con poliuretano espanso indeformabile a densità differenziate e fibra poliestere ignifughi (CAL117). Basamento in massello di frassino tinto nero poro aperto. Disponibile con rivestimento in tessuto o pelle nei colori del campionario. Completamente sfoderabile.

## Lou

Studio G&R  
2015



Cm (Ø x H)  
S 38 x 46  
L 58 x 36 x 46

Inches (Ø x H)  
15" x 18¼"  
23" x 14¼" x 18¼"

Pouffe in non-deformable foam polyurethane in different density and polyester fibre with inside structure in wood and by-products. Metal parts in satin brass. Covered by fabric or leather as per samples.

Pouf in poliuretano espanso indeformabile a densità differenziate e fibra poliestere con struttura interna in legno e derivati. Parti metalliche in ottone satinato. Rivestimento in tessuto o pelle nei colori del campionario.

Lounge  
S 38 x 41  
L 58 x 36 x 41

Lounge  
15" x 16¼"  
23" x 14¼" x 16¼"

## Oly

Massimo Castagna  
2019



Cm (L x P x H)  
Bench—Panca  
78 x 97 x 62

Inches (W x D x H)  
Bench—Panca  
30¾" x 38¼" x 24½"

Bench and pouffe with bronzed black metal structure. Seat cushion in non-deformable foam polyurethane in different density and polyester fibre and back rollcushion covered by fabric or leather as per samples. Decorative polyester fibre cushions, on request.

Panca e pouf con struttura in metallo nero bronzato. Cuscino di seduta in poliuretano espanso indeformabile a densità differenziate e fibra poliestere e cuscino schienale a rullo rivestiti in tessuto o pelle nei colori del campionario. Cuscino decorativo in fibra poliestere su richiesta.

Pouffe—Pouf  
78 x 52 x 43

Pouffe—Pouf  
30¾" x 20½" x 17"

Decorative cushion  
Cuscino decorativo  
Cm (L x H)  
40 x 40

Decorative cushion  
Cuscino decorativo  
Inches (W x H)  
15¾" x 15¾"

## Twelve Day bed

Massimo Castagna  
2016



Cm (L x P x H)  
160 x 50 x 35  
200 x 80 x 40

Inches (W x D x H)  
63" x 19¾" x 14"  
78¾" x 31½" x 15¾"

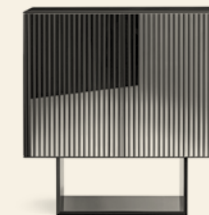
Day bed with hand burnished brass structure with mattress in foam polyurethane covered by fabric or leather as per sample. Headrest available only for cm 200 version.

Day bed con struttura in ottone brunito a mano con materasso in poliuretano espanso rivestito in tessuto o pelle nei colori del campionario. Poggiatesta disponibile per la versione da 200 cm.

# Storage units Contenitori

## 5<sup>th</sup> Avenue

Marcello Pozzi  
2019



Cm (L x P x H)  
110 x 47 x 122

Inches (W x D x H)  
43½" x 18¾" x 48¼"

Wooden unit covered by "supermirror" stainless steel with black lacquered open pore solid ash strips. Base in black open pore lacquered ash and internal part covered by "supermirror" stainless steel. Top with bevel in bright black painted smoked "grigio Italia" glass, 12mm, satin brass detail under the top. Supplied with extralight glass shelf and 6mm extralight mirrored glass inside back.

Madia in legno rivestita in acciaio inox "supermirror" con listelli in massello di frassino tinto nero poro aperto. Base in frassino laccato nero poro aperto e rivestita internamente in acciaio inox "supermirror". Top in cristallo "grigio Italia" 12 mm bisellato retroverniciato nero brillante con dettaglio in ottone satinato. Dotata di ripiano interno in cristallo extralight e schienale interno in specchio 6mm extralight.

## 5<sup>th</sup> Avenue Credence

Marcello Pozzi  
2020



Cm (L x P x H)  
Version with 2 modules  
Versione 2 moduli  
190 x 47 x 74

Inches (W x D x H)  
Version with 2 modules  
Versione 2 moduli  
75" x 18¾" x 29¼"

Version with 3 modules  
Versione 3 moduli  
280 x 47 x 74

Version with 3 modules  
Versione 3 moduli  
110¼" x 18¾" x 29¼"

Wooden unit covered by "supermirror" stainless steel with black lacquered open pore solid ash strips. Base in black open pore lacquered ash and internal part covered by "supermirror" stainless steel. Top with bevel in bright black painted smoked "grigio Italia" glass, 12mm, satin brass detail under the top. 6mm extralight mirrored glass inside back. Standard configuration with version A compartments (n. 2 compartments for the size cm 190 and n. 3 compartments for the size cm 280). Compartments B and C available with extra charge. Double-sided version possible with front or rear doors opening, to be specified when ordering.

Madia in legno rivestita in acciaio inox "supermirror" con listelli in massello di frassino tinto nero poro aperto. Base in frassino laccato nero poro aperto e rivestita internamente in acciaio inox "supermirror". Top in cristallo "grigio Italia" 12 mm bisellato retroverniciato nero brillante con dettaglio in ottone satinato. Schienale interno in specchio 6mm extralight. Configurazione standard con vani versione A (n. 2 vani per la misura cm 190 e n. 3 vani per la misura cm 280). Disponibili vani B e C con supplemento. Possibilità di versione bifacciale con apertura delle ante fronte o retro, da specificare al momento dell'ordine.

## Kumi Credenza

Carlo Colombo  
2020



Cm (L x P x H)  
143 x 52,5 x 75  
194 x 52,5 x 75

Inches (W x D x H)  
56½" x 20¾" x 29¾"  
76½" x 20¾" x 29¾"

Sideboard with doors, drawers and open module. Structure in black lacquered open pore or walnut lacquered open pore limewood. Front and sides clad with hand knurled border. Modules with doors supplied with inside wooden shelf. In the black lacquered open pore version top available in beveled Calacatta Vagli Oro or Verde Alpi marble or 6 mm thick tempered black back painted glass. Handles and metal parts lacquered in the "fango" colour. In the walnut lacquered open pore version top available in bevelled Calacatta Vagli Oro/Verde Alpi marble or 6 mm thick tempered back painted glass in liquorice, blue grey or green grey colours.

Mobile giorno con ante, cassetti e vano a giorno. Struttura in tiglio tinto nero poro aperto oppure tinto noce poro aperto, rivestita frontalmente e lateralmente con fascia zigrinata a mano. Vani con anta dotati di ripiano in legno. Per versione tinto nero piano disponibile in marmo bisellato Calacatta Vagli Oro o Verde Alpi oppure cristallo temperato 6 mm retroverniciato nero brillante. Maniglie e parti metalliche in metallo laccato color fango. Versione tinto noce disponibile piano in marmo bisellato Calacatta Vagli Oro o Verde Alpi oppure in cristallo temperato 6 mm retroverniciato brillante nei colori liquirizia, blu grigio oppure verde grigio.

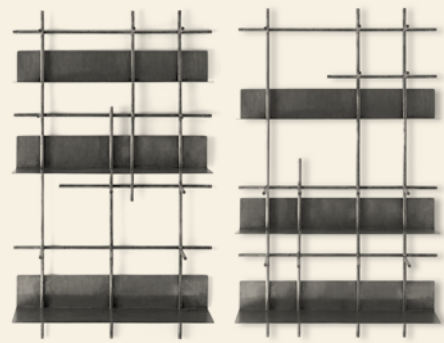


# Shelving systems

## Librerie

### Navigli

Massimo Castagna  
2015



Cm (L x P x H)  
70 x 24 x 120

Inches (W x D x H)  
27 3/4" x 9 1/2" x 47 1/4"

Wall shelving system with hand burnished copper structure and shelves. The hand burnished copper finish looks naturally spotted and irregular. Due to this craftmade processing, each product is unique and exclusive. Available in two versions A and B.

Libreria a muro, con struttura e mensole in rame brunito a mano. Il rame risulta naturalmente macchiato e disomogeneo. Questa lavorazione artigianale conferisce ad ogni pezzo una particolare unicità, rendendolo esclusivo. Disponibile in due versioni A e B.

### Tortona

Massimo Castagna  
2014



Cm (L x P x H)  
Extralight glass shelves  
Piani cristallo extralight  
166 x 37 x 65  
239 x 37 x 65  
166 x 37 x 92  
239 x 37 x 92  
166 x 37 x 175  
239 x 37 x 175  
166 x 37 x 258  
239 x 37 x 258

Inches (W x D x H)  
Extralight glass shelves  
Piani cristallo extralight  
65 1/2" x 14 3/4" x 25 3/4"  
94 1/4" x 14 3/4" x 25 3/4"  
65 1/2" x 14 3/4" x 36 1/4"  
94 1/4" x 14 3/4" x 36 1/4"  
65 1/2" x 14 3/4" x 69"  
94 1/4" x 14 3/4" x 69"  
65 1/2" x 14 3/4" x 101 3/4"  
94 1/4" x 14 3/4" x 101 3/4"

Shelving system in patinated bronze lacquered metal. 8mm bronze stopsol or extralight tempered glass shelves. Top also available with recessed Calacatta Vagli Oro marble (only for the versions 65h cm and 92h cm, on request). Not available in custom size.

Libreria in metallo verniciato bronzo patinato. Piani in cristallo 8mm stopsol bronzo o extralight temperato. Surrichiesta disponibile top con marmo Calacatta Vagli Oro incassato (solo per le versioni cm 65h e cm 92h). Non realizzabile su misura.

### Syil

Oscar e Gabriele Buratti  
2019



Cm (L x P x H)  
123 x 47 x 70  
123 x 47 x 132  
123 x 47 x 158  
123 x 47 x 194  
123 x 47 x 256  
183 x 47 x 256

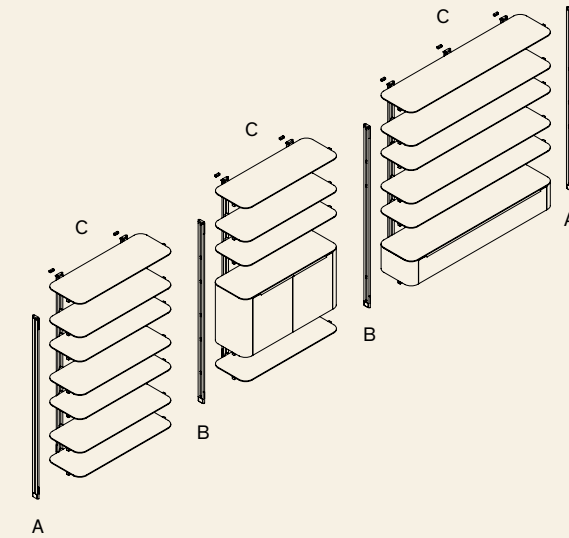
Inches (W x D x H)  
48 1/2" x 18 3/4" x 23 3/4"  
48 1/2" x 18 3/4" x 52"  
48 1/2" x 18 3/4" x 62 1/4"  
72 1/4" x 18 3/4" x 62 1/4"  
48 1/2" x 18 3/4" x 76 1/2"  
72 1/4" x 18 3/4" x 76 1/2"  
48 1/2" x 18 3/4" x 101"  
72 1/4" x 18 3/4" x 101"

Shelving system with black anodised aluminium supports with bright brass details. 8mm tempered shaped bright black painted smoked "grigio Italia" glass shelves. Wooden glossy lacquered door, flap door or drawer units in the artisanal and exclusive finish Prussian Blue or Cognac. Also available in the glossy lacquered version in the colours blue-grey, liquorice and black. Black open pore lacquered ash interior. Also available module with Tv panel and flap door unit, supplied with cable management, on request

Sistema con montanti in alluminio anodizzato nero con dettagli in ottone lucido. Ripiani sagomati in cristallo grigio Italia 8mm temperato retroverniciato nero brillante. Contenitori ad anta, ribalta o cassetto in legno laccato lucido nella finitura artigianale ed esclusiva Prussian Blue o Cognac. Disponibile anche nella versione laccata lucida nei colori blu grigio, liquirizia e nero. Interno in frassino tinto nero poro aperto. Disponibile anche modulo con pannello porta tv con contenitore a ribalta, su richiesta può essere dotato di passacavi.

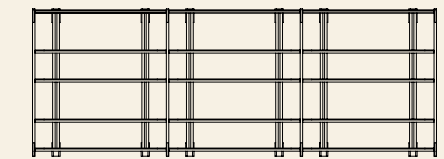
A End support  
B Central support  
C Module

Montante terminale  
Montante centrale  
Modulo



Cm (L x P x H)  
Composed by  
Composta da  
n. 3 module with shelf  
moduli con mensole  
123 x 47 x 132  
cod.123-M-132

Inches (W x D x H)  
Composed by  
Composta da  
n. 3 module with shelf  
moduli con mensole  
48 1/2" x 18 3/4" x 52"  
cod.123-M-132



n. 2 end support  
montanti terminali  
132  
cod. T132

n. 2 end support  
montanti terminali  
52"  
cod. T132

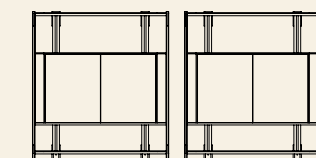
n. 2 central support  
montanti centrali  
132  
cod. C132

n. 2 central support  
montanti centrali  
52"  
cod. C132

Composition present on  
Composition presente a  
pp. 41, 44

Cm (L x P x H)  
Composed by  
Composta da  
n. 2 module with door unit  
moduli con contenitore  
ad anta  
123 x 47 x 132  
cod.123-A2-132

Inches (W x D x H)  
Composed by  
Composta da  
n. 2 module with door unit  
moduli con contenitore  
ad anta  
48 1/2" x 18 3/4" x 52"  
cod.123-A2-132



n. 4 end support  
montanti terminali  
132  
cod. T132

n. 4 end support  
montanti terminali  
52"  
cod. T132

Composition present on  
Composition presente a  
p. 39



# Lightings Lampade

## Bolle Aria

Massimo Castagna  
2020



Cm (Ø × H)  
58 × 54,5 × 60

Inches (Ø × H)  
23" × 21½" × 23¾"

Wall or ceiling fitted lamp with hand burnished brass structure, available with 3 transparent mouth-blown glass spheres. Supplied with light bulbs (LED).

Lampada da parete o soffitto con struttura in ottone brunito a mano, con 3 sfere in cristallo trasparente soffiato a bocca. Lampadine (LED) incluse.

## Bolle Cielo

Massimo Castagna  
2020



Cm (L × P × H)  
6 spheres—sfere  
82,5 × 84 × 74\*

Inches (W × D × H)  
6 spheres—sfere  
32½" × 33¼" × 29¼"

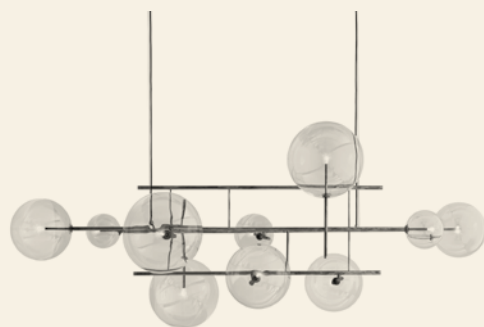
Hanging lamp with hand burnished brass structure, available with 6 or 9 transparent mouth-blown glass spheres. Supplied with 4 meters long electric and steel cables in order to customize height. Supplied with light bulbs (LED).

Lampada a sospensione con struttura in ottone brunito a mano, disponibile con 6 o 9 sfere in cristallo trasparente soffiato a bocca. Con cavo elettrico e cavo di acciaio da 4 mt. per regolare l'altezza. Lampadine (LED) incluse.

\* Overall height excluding cables and ceiling plate  
Altezza totale escluso cavo e rosone

## Bolle Orizzontale

Massimo Castagna  
2019



Cm (L × P × H)  
10 spheres—sfere  
200 × 120 × 85

Inches (W × D × H)  
10 spheres—sfere  
78¾" × 47¼" × 33½"

Hanging lamp with dimmable LED light. 10 or 16 transparent blown glass spheres. Metal parts in hand burnished brass. The hand burnished brass finish looks naturally spotted and irregular. Supplied with cable 4mt long. Supplied with light bulbs (LED).

Lampada a sospensione a luce LED dimmerabile. Composta da 10 sfere oppure 16 sfere in cristallo trasparente soffiato a bocca. Parti metalliche in ottone brunito a mano. L'ottone risulta naturalmente macchiato e disomogeneo. In dotazione cavo di 4mt. Lampadine (LED) incluse.

16 spheres—sfere  
300 × 120 × 85

16 spheres—sfere  
118¼" × 47¼" × 33½"

## Bolle Tavolo 3

Massimo Castagna  
2015



Cm (L × P × H)  
58 × 52 × 44

Inches (W × D × H)  
23" × 20½" × 17½"

Table lamp with dimmable LED light. Transparent blown glass spheres. Metal parts in hand burnished brass. The hand burnished brass finish looks naturally spotted and irregular. Due to this craftmade processing, each product is unique and exclusive. Supplied with light bulbs (LED).

Lampada da tavolo a luce LED dimmerabile. Sfere in cristallo trasparente soffiato a bocca. Parti metalliche in ottone brunito a mano. L'ottone risulta naturalmente macchiato e disomogeneo. Questa lavorazione artigianale conferisce ad ogni pezzo una particolare unicità, rendendolo esclusivo. Lampadine (LED) incluse.

## Bolle Tela

Massimo Castagna  
2018



Cm (L × P × H)  
6 spheres—sfere  
85 × 70 × 100

Inches (W × D × H)  
6 spheres—sfere  
33½" × 27¾" × 39½"

Hanging lamp with dimmable LED light. 8 transparent blown glass spheres. Also available version with 6 spheres. Metal parts in hand burnished brass. The hand burnished brass finish looks naturally spotted and irregular. Supplied with cable 4mt long. Supplied with light bulbs (LED).

Lampada a sospensione a luce LED dimmerabile. 8 sfere in cristallo trasparente soffiato a bocca. Disponibile anche nella versione con 6 sfere. Parti metalliche in ottone brunito a mano. L'ottone risulta naturalmente macchiato e disomogeneo. In dotazione cavo di 4mt. Lampadine (LED) incluse.

8 spheres—sfere  
85 × 75 × 180

8 spheres—sfere  
33½" × 29¾" × 71"

## Bolle Terra

Massimo Castagna  
2015



Cm (L × P × H)  
72 × 68 × 167

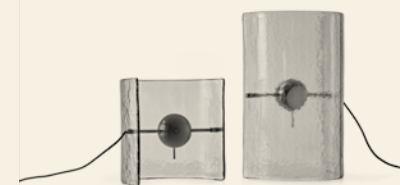
Inches (W × D × H)  
28½" × 27" × 65¾"

Floor lamp with dimmable LED light. Transparent blown glass spheres. Metal parts in hand burnished brass. The hand burnished brass finish looks naturally spotted and irregular. Due to this craftmade processing, each product is unique and exclusive. Supplied with light bulbs (LED).

Lampada da terra a luce LED dimmerabile. Sfere in cristallo trasparente soffiato a bocca. Parti metalliche in ottone brunito a mano. L'ottone risulta naturalmente macchiato e disomogeneo. Questa lavorazione artigianale conferisce ad ogni pezzo una particolare unicità, rendendolo esclusivo. Lampadine (LED) incluse.

## Bonfire

Studiopepe  
2020



Cm (L × P × H)  
33 × 20 × 30  
33 × 20 × 50

Inches (W × D × H)  
13" × 8" × 12"  
13" × 8" × 19¾"

LED table lamp made of 10mm thick molten curved glass, available in the colours Cosmo, Calendula, Peonia, Mirto. Metallic structure in black chrome. 1,5 meter long electric cable in black silk.

Lampada a LED da tavolo in vetro fuso curvato trasparente 10mm, disponibile nei colori Cosmo, Calendula, Peonia, Mirto. Struttura metallica in finitura cromo nero. Cavo elettrico in seta nera 1,5mt.



# Complements

# Complementi

## Chloè

Studio G&R  
2016



Cm (L x P x H)  
135 x 15 x 217

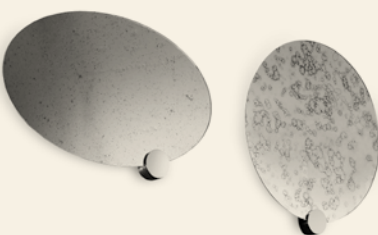
Inches (W x D x H)  
53¼" x 6" x 85½"

Screen with satin brass lacquered wooden and metal structure. Sides covered by extralight mirror and fabric. Calacatta Vagli Oro marble bases. Covered by customer's fabric on request.

Paravento con struttura in legno e metallo laccato ottone satinato. Lati rivestiti in specchio extralight e tessuto. Basi in marmo Calacatta VagliOro. A richiesta con tessuto cliente.

## Odette

Studio G&R  
2015



Cm (Ø)  
50  
80

Inches (Ø)  
19¾"  
31½"

Cm (L x H)  
58 x 36  
76 x 47  
60 x 60  
80 x 80  
30 x 140

Inches (L x H)  
23" x 14¼"  
30" x 18¾"  
23¾" x 23¾"  
31½" x 31½"  
12" x 55¼"

Mirror with bright brass decorative detail, which can be placed around the perimeter, according to the customer choice. Available in 6mm extralight mirror, "Antique 1" or "Antique 2" 5mm mirror.

Specchio con particolare decorativo in ottone lucido posizionabile a discrezione lungo il perimetro. Disponibile in specchio extralight 6mm, "Antique 1" o "Antique 2" 5mm.

## Riki

Pierangelo Gallotti  
1971



Cm (L x P x H)  
82 x 38 x 69  
96 x 46 x 69

Inches (W x D x H)  
32½" x 15" x 27¼"  
38" x 18¼" x 27¼"

Cm (Ø x H)  
60 x 69

Inches (Ø x H)  
23¾" x 27¼"

Trolley in 8mm transparent glass. Painted glass as per samples in the bright or satin version on request. Chromed brass frame. Bright or satin brass frame on request.

Carrello in cristallo trasparente 8mm. Su richiesta cristallo retroverniciato nei colori del campionario nella versione brillante o satinata. Struttura in ottone cromato. A richiesta ottone lucido o satinato.

## Roundcut

Studiopepe  
2020



Cm (L x P x H)  
Small L / Small R 20 x 20 x 20  
Medium L / Medium R 40 x 20 x 20  
Large L / Large R 80 x 20 x 20

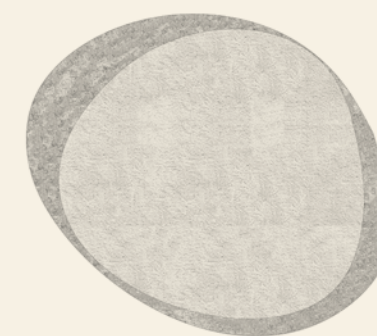
Inches (W x D x H)  
8" x 8" x 8"  
15¾" x 8" x 8"  
31½" x 8" x 8"

Modular shelving system with shelf in hand burnished metal. Front panel in marble available in Bianco Carrara, Nero Marquinia, Calacatta Vagli Oro, Stardust Grey, Verde Alpi, Fior di Pesco, Travertino Romano or in extralight mirror. Each size available in the left (L) and right (R) versions. Shelves may be fitted in two locations (with shelf above or below) rotating them by 180°.

Sistema modulare di mensole con ripiano in metallo brunito a mano. Frontale in marmo a scelta tra Bianco Carrara, Nero Marquinia, Calacatta Vagli Oro, Stardust Grey, Verde Alpi, Fior di Pesco, Travertino Romano oppure disponibile in specchio extralight. Versione sinistra (L) e destra (R) per ciascuna misura. Le mensole possono essere installate in due diverse posizioni (con mensola sopra o sotto), ruotandole di 180°.

## Ruggy

Massimo Castagna  
2020



Cm (Ø)  
388 x 330  
455 x 400

Inches (Ø)  
152¾" x 130"  
179¼" x 157½"

Two-tone deep pile rug in soft synthetic fiber. The pile is made using the tufting technic and is soft to the touch, with a strong marking effect. The distinctive design consists in two organic concentric shapes in different tones. These parts are heat sealed and this avoids visible joints on the rug's surface. The rug is flush edged in the same tone as the coloured areas. The natural colours offered and the iridescent nature of the fiber give character and refinement to every room. Ruggy is available in two different sizes and four colour combinations.

Tappeto bicolore a pelo alto in morbida fibra sintetica. Il vello è realizzato con la tecnica del tufting ed è molto morbido al tatto, con un marcato effetto scrivente. Il disegno caratterizzante è costituito da due forme organiche concentriche di differenti tonalità: ogni zona è termosaldata a quella vicina e ciò consente di non avere giunte visibili sulla superficie del tappeto. Il tappeto è bordato a filo, in tinta con le diverse aree di colore. I tappeti Ruggy sono disponibili in due diverse dimensioni e in quattro combinazioni colore.



# Desk Scrivanie

## President Junior

Studio G&R  
1971

Cm (L x P x H)  
172 x 80 x 74

Inches (W x D x H)  
67¾" x 31½" x 29¼"

Desk in transparent, extralight or smoked "grigio Italia" tempered glass. Bright stainless steel metal parts. Satin stainless steel, bright or satin brass or embossed white or black lacquered metal parts, on request. For a proper cable management, a diam. 6cm hole on the top can be arranged upon request. Minimum distance from the edge: 10cm.

Scrivania in cristallo trasparente, extralight oppure fumè "grigio Italia" temperato. Parti metalliche in acciaio inox lucido. A richiesta acciaio inox satinato, ottone lucido, satinato o laccato bianco o nero gofrato. Per consentire il passaggio dei cavi, possibile richiedere una foratura nel piano, foro diam 6cm, mantenendo una distanza minima dal bordo di 10cm.



## Prism Desk

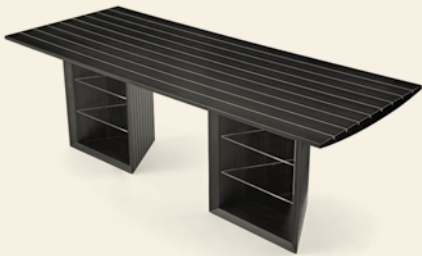
david/nicolas  
2019

Cm (L x P x H)  
210 x 93,5 x 74  
230 x 93,5 x 74

Inches (W x D x H)  
83¾" x 37" x 29¼"  
90¾" x 37" x 29¼"

Wooden desk with marquetry of India Rosewood and natural aluminium. Bases provided with two 8 mm thick extralight tempered internal shelves.

Scrivania in legno Palissandro India intarsiato con alluminio naturale. Basi dotate di due ripiani in cristallo extralight temperato 8 mm.



# Consoles Consolle

## Dolm Console

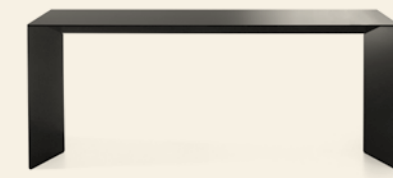
Oscar e Gabriele Buratti  
2013

Cm (L x P x H)  
120 x 44 x 74  
150 x 44 x 74  
180 x 44 x 74

Inches (W x D x H)  
47¼" x 17½" x 29¼"  
59¼" x 17½" x 29¼"  
71" x 17½" x 29¼"

Console with wooden base covered by 6mm tempered glass and 10mm extralight tempered glass top, painted as per samples in the bright or version. Also available version with glass painted with the exclusive "Cashmere" brushed finish in the colours gold grey and anthracite or patinated bronze.

Madia in cristallo temperato 8mm rivestito in pergamena. La particolare natura della pergamena conferisce ad ogni pezzo una particolare unicità, rendendolo esclusivo. Struttura in metallo e base in legno verniciato bronzo patinato. Collezione in edizione numerata.





# Vanities Vanity

## Scelene

Pietro Russo  
2016



Cm (L x P x H)  
130 x 50 x 78

Inches (W x D x H)  
51¼" x 19¾" x 30¾"

Vanity desk in Taba Frisé white wood and Tanganika black wood. Satin brass lacquered metal parts. 6mm bevelled extralight mirror. With LED light (15 watt; 108lm/w; 3000k). Satin brass metal parts and Nero Marquinia marble base.

Scrivitoio-vanity in Taba Frisé bianco e Tanganika nero. Parti metalliche laccate ottone satinato. Specchio extralight in 6mm bisellato. Dotato di Luce LED (15 watt; 108lm/w; 3000k). Parti metalliche in ottone satinato e base in marmo nero Marquinia.

# Night Notte

## Holly Comò

Pinuccio Borgonovo  
2020



Cm (L x P x H)  
130 x 52 x 74  
155 x 52 x 74

Inches (W x D x H)  
51¼" x 20½" x 29¼"  
61¼" x 20½" x 29¼"

Chest of drawers with two big drawers, one small drawer, open module and pull out tray with velvet pad available as per samples. Drawers with total extraction runners. Structure and pull out tray in either black lacquered open pore ash or grey smoke lacquered open pore ash. Top and sides in 10 mm thick smoked "grigio Italia" or extralight glass. Metal parts in brushed black anodized aluminium. Grey wooden accessories tray with velvet bottom to be placed inside the drawers on request. Velvet finishes as per samples.

Comò con due cassetti grandi, un cassetto piccolo, vano a giorno e piano estraibile con inserto in velluto disponibile nei colori del campionario. Cassetti montati su guide a estrazione totale. Struttura e piano estraibile in frassino tinto nero poro aperto oppure tinto grigio smoke. Piano superiore e fianchi in cristallo temperato fumé "grigio Italia" oppure cristallo extralight 10mm. Parti metalliche in alluminio spazzolato anodizzato nero. Su richiesta vassoio porta oggetti da inserire all'interno dei cassetti, realizzato in legno grigio con fondo rivestito in velluto disponibile nei colori del campionario.

## Holly Comodino

Pinuccio Borgonovo  
2020



Cm (L x P x H)  
50 x 48 x 47  
80 x 48 x 47

Inches (W x D x H)  
19¾" x 19" x 18¾"  
31½" x 19" x 18¾"

Bedside table with one drawer. Structure in black open pore lacquered ash or grey smoke open pore lacquered ash. Drawer with total extraction runners. Top and sides in 10 mm thick smoked "grigio Italia" or extralight glass. Metal parts in brushed black anodized aluminium. Upper shelf of the drawer in black open pore lacquered ash or grey smoke open pore lacquered ash like the structure. Alternatively available in either Craquelé glass or Cashmere glass in the gold grey or anthracite on request.

Comodino con un cassetto. Struttura in frassino tinto nero poro aperto oppure tinto grigio smoke. Cassetto montato su guide a estrazione totale. Piano superiore e fianchi in cristallo temperato fumé "grigio Italia" oppure cristallo extralight 10mm. Parti metalliche in alluminio spazzolato anodizzato nero. Dotato di piano superiore del cassetto in frassino tinto nero poro aperto oppure tinto grigio smoke come la struttura. Su richiesta disponibile in cristallo decorato Craquelé oppure nella finitura Cashmere nei colori gold grey o anthracite.

## Twelve C

Massimo Castagna  
2018



Cm (L x P x H)  
1 drawer—cassetto  
40 x 40 x 49  
80 x 40 x 49

2 drawers—cassetti  
40 x 40 x 54

Inches (W x D x H)  
1 drawer—cassetto  
15¾" x 15¾" x 19½"  
15¾" x 15¾" x 21½"

2 drawers—cassetti  
31½" x 15¾" x 19½"

Black open pore lacquered ash night table. 6mm hand decorated craquelé or bright liquorice painted glass top. Hand burnished brass structure.

Comodino in frassino laccato nero poro aperto. Piano in cristallo 6 mm decorato a mano nella finitura craquelé oppure retroverniciato liquirizia brillante. Struttura in ottone brunito a mano.



## Xeni

Massimo Castagna  
2019



Cm (L x P x H)  
220 x 244 x 104  
(160 x 200)\*

240 x 244 x 104  
(180 x 200)\*

260 x 244 x 104  
(200 x 200)\*

213 x 247 x 104  
(153 x 203)\*

253 x 247 x 104  
(193 x 203)\*

243 x 257 x 104  
(183 x 213)\*

\*Cm (L x P)  
Mattress—Materasso

Inches (W x D x H)  
86<sup>3</sup>/<sub>4</sub>" x 96<sup>1</sup>/<sub>4</sub>" x 41"  
(63" x 78<sup>3</sup>/<sub>4</sub>")\*

94<sup>1</sup>/<sub>2</sub>" x 96<sup>1</sup>/<sub>4</sub>" x 41"  
(71" x 78<sup>3</sup>/<sub>4</sub>")\*

102<sup>1</sup>/<sub>2</sub>" x 96<sup>1</sup>/<sub>4</sub>" x 41"  
(78<sup>3</sup>/<sub>4</sub>" x 78<sup>3</sup>/<sub>4</sub>")\*

84" x 97<sup>1</sup>/<sub>4</sub>" x 41"  
(60<sup>1</sup>/<sub>4</sub>" x 80")\*

99<sup>3</sup>/<sub>4</sub>" x 97<sup>1</sup>/<sub>4</sub>" x 41"  
(76" x 80")\*

95<sup>3</sup>/<sub>4</sub>" x 101<sup>1</sup>/<sub>4</sub>" x 41"  
(72<sup>1</sup>/<sub>4</sub>" x 84")\*

\*Inches (W x D)  
Mattress—Materasso

Bed in non-deformable foam polyurethane in different density and polyester fibre with wooden inside structure. Available covered by fabric or leather as per sample. Wooden slats included.

Letto in poliuretano espanso indeformabile a densità differenziate e fibra poliestere con struttura interna in legno. Disponibile con rivestimento in tessuto o pelle nei colori di campionario. Rete a doghe inclusa.

## Yuki

Massimo Castagna  
2020



Cm (L x P x H)  
343 x 225 x 135  
(160 x 200)\*

363 x 225 x 135  
(180 x 200)\*

393 x 225 x 135  
(200 x 200)\*

343 x 228 x 135  
(153 x 203)\*

393 x 228 x 135  
(193 x 203)\*

363 x 238 x 135  
(183 x 213)\*

\*Cm (L x P)  
Mattress—Materasso

Inches (W x D x H)  
135<sup>1</sup>/<sub>4</sub>" x 88<sup>3</sup>/<sub>4</sub>" x 53<sup>1</sup>/<sub>4</sub>"  
(63" x 78<sup>3</sup>/<sub>4</sub>")\*

143" x 88<sup>3</sup>/<sub>4</sub>" x 53<sup>1</sup>/<sub>4</sub>"  
(71" x 78<sup>3</sup>/<sub>4</sub>")\*

154<sup>3</sup>/<sub>4</sub>" x 88<sup>3</sup>/<sub>4</sub>" x 53<sup>1</sup>/<sub>4</sub>"  
(78<sup>3</sup>/<sub>4</sub>" x 78<sup>3</sup>/<sub>4</sub>")\*

135<sup>1</sup>/<sub>4</sub>" x 90" x 53<sup>1</sup>/<sub>4</sub>"  
(60<sup>1</sup>/<sub>4</sub>" x 80")\*

154<sup>3</sup>/<sub>4</sub>" x 90" x 53<sup>1</sup>/<sub>4</sub>"  
(76" x 80")\*

143" x 90" x 53<sup>1</sup>/<sub>4</sub>"  
(72<sup>1</sup>/<sub>4</sub>" x 84")\*

\*Inches (W x D)  
Mattress—Materasso

Bed in non-deformable foam polyurethane in different density and polyester fibre. Freestanding upholstered headboard. Wooden slats included. Available covered by fabric or leather as per sample. Satin brass details. USB charger ports version (one for each side) on request.

Letto imbottito in poliuretano espanso indeformabile a densità differenziate e fibra poliestere. Testata autoportante imbottita. Rete a doghe inclusa. Disponibile con rivestimento in tessuto o pelle nei colori di campionario. Dettagli in ottone satinato. Su richiesta versione con prese USB (una per ogni lato).



Credits

Graphic design  
Studio CCRZ

Photography  
Matteo Imbriani

Photoengraving  
Monogramma

Printing  
Grafiche Erredue

Thanks to  
COOEE  
cooee.se  
Monika Janus  
monikajanus.com

© 2020  
Gallotti&Radice

---

Instagram



---

Pinterest



---

We chat



Gallotti&Radice srl  
via Matteotti, 17  
22072 Cernenate  
Como, Italy  
T +39 031 777111  
F +39 031 777188  
info@gallottiradice.it  
www.gallottiradice.it



