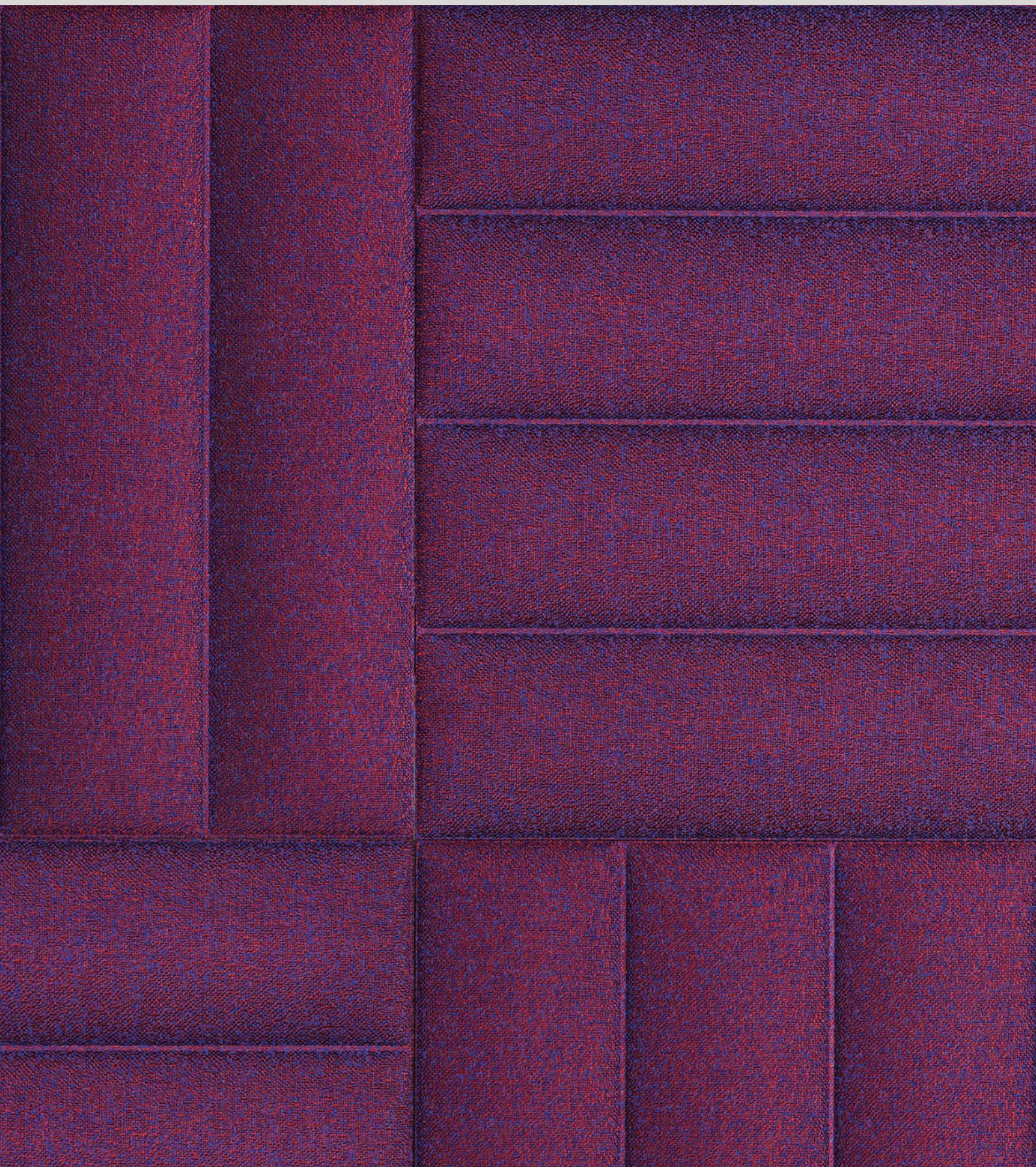


RUBELLI ACOUSTICS

BY
slalom



RUBELLI ACOUSTICS

RUBELLI ACOUSTICS

Publisher
Rubelli S.p.A.

Photographer
Filippo Piantanida

Writer
Mariagiovanna Cosentino

Photo Styling & Art Direction
Studio Salaris

Concept and Graphic Design
studio FM milano

Printing
Grafiche Antiga 2021



CONTENTS

05	Introduction
09	<i>Cloud Acoustic</i>
27	<i>Wave Acoustic</i>
35	Technical Sheets

Digital version of this catalogue:

<http://r.rubelli.com/rup2022>



Rubelli presenta
la sua prima
collezione di pannelli
fonoassorbenti:
Cloud Acoustic
e *Wave Acoustic*.

Rubelli presenta la sua prima collezione di pannelli fonoassorbenti: **Cloud Acoustic** e **Wave Acoustic**.

Si tratta di due tipologie di pannelli acustici decorativi termoformati, prodotti da Slalom – azienda milanese già affermata in questo settore – e rivestiti con un'ampia selezione di tessuti tecnici della collezione Rubelli: 4 unità e 4 disegni ornamentali per un totale di 212 opzioni di diversi disegni e/o colori.

I pannelli **Cloud Acoustic** sono caratterizzati da un motivo a bugnato, con rettangoli che rigonfiano con forte rilievo.

I pannelli **Wave Acoustic** sono invece caratterizzati da una superficie che presenta un'ondina regolare.

La collezione prevede anche i **Wave Tailored Acoustic**, pannelli che possono essere pretagliati secondo le esigenze del cliente.

I pannelli Rubelli by Slalom sono rivestimenti murali di design in grado di vantare contemporaneamente una serie di caratteristiche, quali: alte prestazioni acustiche, una significativa valenza estetica, un'estrema facilità e rapidità di posa e di adattamento alla superficie da rivestire, la massima sicurezza in quanto ignifughi, e, non meno importante, il fatto di essere ecosostenibili in quanto composti al **75% di poliestere riciclato, riciclabili al 100%**, inerti e duraturi, oltre ad avere la certificazione **GreenGuard Gold**.

I pannelli Rubelli by Slalom consentono di creare delle pareti – in toto o in parte – uniche, dalla spiccata personalità.

Se con i Cloud Acoustic il tessuto diventa architettura grazie alla loro struttura spiccatamente tridimensionale, con i Wave Acoustic la parete tappezzata si caratterizza per una piacevole vibrazione che deriva dalla sequenza regolare di ondine.

In entrambi i casi il risultato finale sarà innovativo ed elegante, scenografico e creativo.

Con i nuovi pannelli, Rubelli propone, in aggiunta alla collezione **"Walls"**, un rivestimento murale di alta qualità ed esclusivo, in grado di apportare **comfort acustico** negli spazi in cui viene inserito, sia in ambito residenziale che contract.

Rubelli presents
its first collection
of sound-absorbing
panels:
Cloud Acoustic
and *Wave Acoustic*.

Rubelli presents its first collection of sound-absorbing panels – **Cloud Acoustic** and **Wave Acoustic**.

These are two types of thermoformed decorative acoustic panels, produced by Slalom, a Milan-based company which has already made a name for itself in the industry, and covered with a wide selection of technical fabrics from the Rubelli collection: four plain and four ornamental designs for a total of 212 options of different patterns and/or colours.

The **Cloud Acoustic** panels feature an ashlar-worked pattern, with bulging rectangles with high relief.

Wave Acoustic panels feature a surface with a regular wave pattern. The collection also includes **Wave Tailored Acoustic**, panels that can be pre-cut according to client demands.

Rubelli by Slalom panels are design wall coverings that can simultaneously boast a series of features, such as high acoustic performance, a significant aesthetic value, extreme ease and speed of installation and adaptation to the surface to be covered, maximum safety in that they are fireproof and, last but not least, the fact that they are eco-sustainable as they are made of **75% recycled polyester**, are **100% recyclable**, inert and durable, as well as having **GreenGuard Gold certification**.

Rubelli by Slalom panels make it possible to create whole or part walls that are unique, with a strong personality.

While Cloud Acoustic panels turn fabric into architecture just thanks to their distinctly three-dimensional structure, Wave Acoustic ones add a pleasing vibrancy to the covered wall resulting from the regular sequence of ripples.

In both cases the final result will be innovative and elegant, theatrical and creative.

With the new panels, Rubelli offers, in addition to the **Walls collection**, a high quality and exclusive wall covering capable of bringing **acoustic comfort** to the spaces in which it is installed, both in residential and contract contexts.



Cloud scale 1:1 with **Fabthirty** Genoa

Cloud scale 1:1 with **Fiftyshades** Madreperla





CLOUD ACOUSTIC

Elemento distintivo dei **Cloud Acoustic** è il motivo a bugnato a forma di rettangoli.

Confezionati con i tessuti messi a disposizione del cliente, i Cloud Acoustic si prestano ad innumerevoli combinazioni, non solo per la possibilità di alternare pannelli rivestiti con tessuti diversi – affiancando/abbinando motivi decorativi a semplici uniti - ma anche perché possono essere applicati a parete in senso sia orizzontale che verticale. Di qui un particolare effetto dinamico, dovuto sia alle forme in rilievo dei pannelli che all'impatto della luce sulla superficie dei tessuti.

I pannelli Cloud Acoustic sono **quadrati**. Nascono nella dimensione **119x119**, ma su richiesta possono essere tagliati al laser lungo le linee ortogonali che disegnano i rettangoli e ridotti in moduli con lato di cm. 15, 30, 45 o 60. Per un utilizzo su superfici non multiple del singolo rettangolo sono previsti dei pannelli piani confezionati su misura.

È previsto un **servizio di assistenza** per soluzioni personalizzate.

A distinctive feature of **Cloud Acoustic** panels is the ashlar-worked pattern in the shape of rectangles.

Produced with the fabrics made available to the client, Cloud Acoustic panels can be used in a wide range of combinations, not only because of the possibility of alternating panels covered with different fabrics – coordinating/combining decorative motifs with simple plain ones - but also because they can be installed on the wall both horizontally and vertically. This creates a special dynamic effect, due both to the raised shapes of the panels and to the impact of light on the surface of the fabrics.

Cloud Acoustic panels are **square**. They start at the **119x119** size, but on request can be laser cut along the orthogonal lines that map out the rectangles and reduced to modules with sides of 15, 30, 45 or 60 cm. For use on surfaces that are not multiples of the single rectangle, flat panels made to measure are available.

An **assistance service** is available for customised solutions.



Cloud with Dieciode Corda





Cloud with Katagami Pavone



Cloud with Katagami Avorio



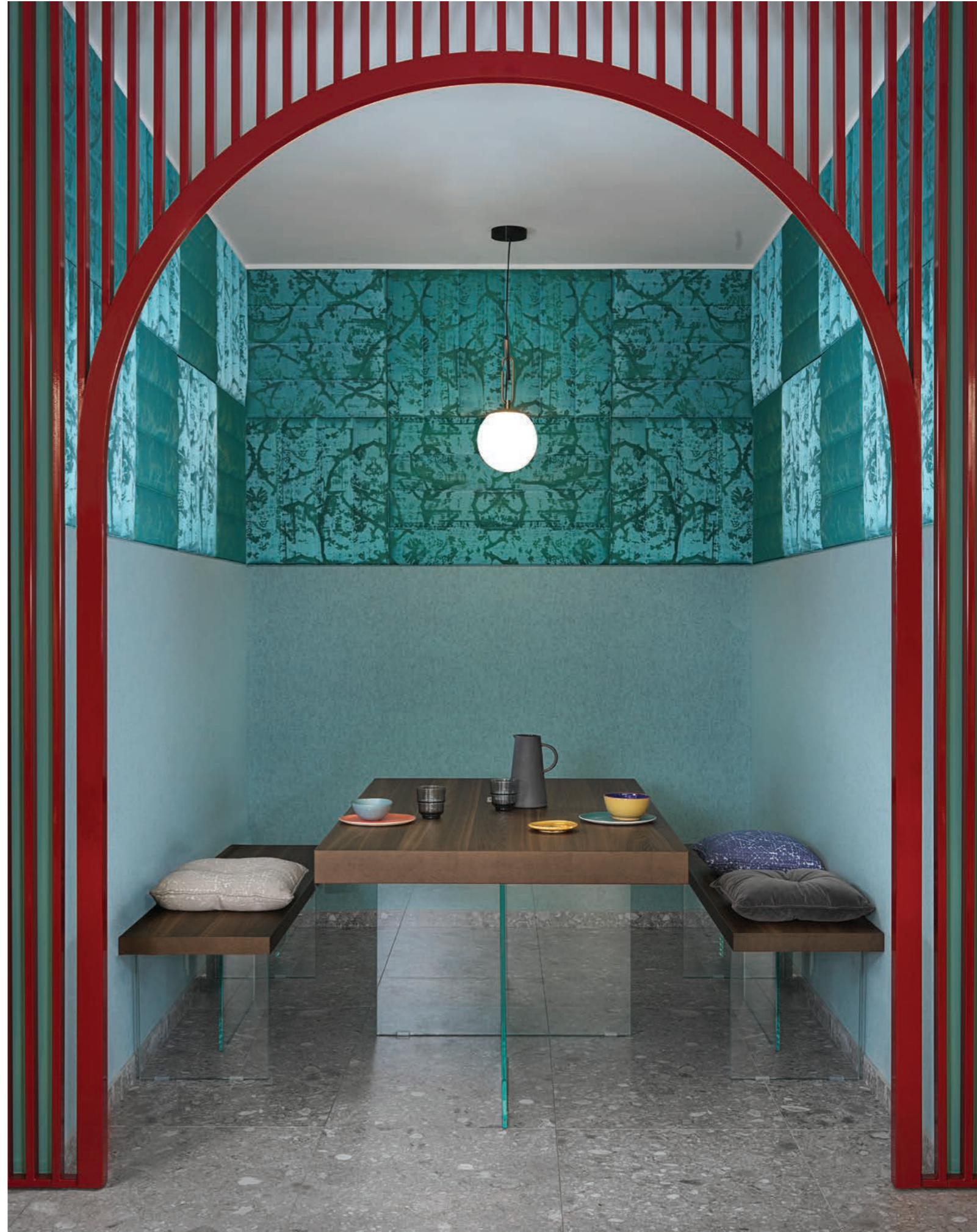
Cloud with Velvety Madreperla



Cloud with Velvety Argilla



Cloud with Ruskin Turchese





Cloud with Dieciode Blu



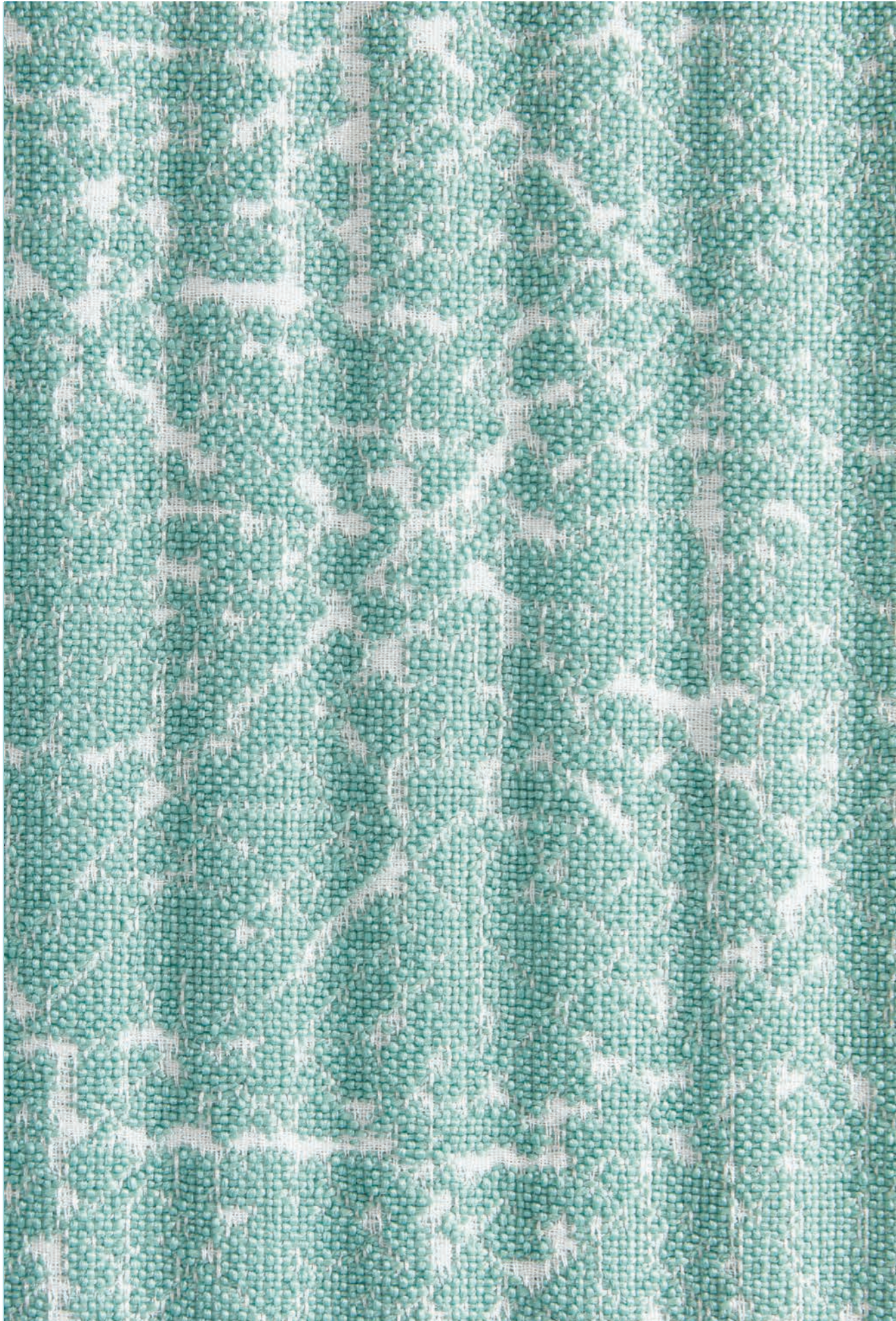
Cloud with Velvetforty Pietra

Cloud with Arianna Madreperla and Velvetforty Pietra





Cloud with **Fabthirty Bianco** and **Ruskin Avorio**



Wave scale 1:1 with Dieciode Acqua



Wave scale 1:1 with Ruskin Avorio



WAVE ACOUSTIC

Elemento distintivo dei **Wave Acoustic** è la superficie ondulata, creata da un'ondina regolare con un passo di cm. 3,4.

Confezionati con i tessuti messi a disposizione del cliente, i Wave Acoustic, per la loro **grande dimensione**, sono indicati per rivestire intere pareti o comunque superfici molto ampie ed uniformi: una sorta di boiserie tessile.

La loro eleganza astratta li rende particolarmente adatti per interni contemporanei, quale possibile alternativa alle carte da parati o altre tipologie di rivestimenti murali.

Come per i Cloud Acoustic è possibile un utilizzo sia in orizzontale che in verticale, in grado di creare delle pareti scandite da un gradevole effetto ritmico.

I Wave Acoustic vengono proposti nelle dimensioni standard **137x280** e **127x280**.

Per soluzioni d'arredo customizzate si potranno utilizzare i pannelli **Wave Tailored Acoustic** che possono essere tagliati al laser e forniti pretagliati nelle dimensioni richieste dal cliente.

È previsto un **servizio di assistenza** per soluzioni personalizzate.

A distinctive feature of **Wave Acoustic** panels is the wavy surface, created by a regular wave with pitch of 3.4 cm.

Produced with the fabrics made available to the client, Wave Acoustic panels, due to their **large size**, are suitable for covering entire walls or in any case very large and uniform surfaces - a sort of textile panelling.

Their abstract elegance makes them particularly suitable for contemporary interiors, as a possible alternative to wallpaper or other types of wall coverings. As Cloud Acoustic panels, they can be used both horizontally and vertically to create walls marked out by a pleasing rhythmic effect.

Wave Acoustic panels are available in the standard sizes **137x280** and **127x280**.

Wave Tailored Acoustic panels can be laser cut and supplied pre-cut to the client's size specifications for customised furniture solutions.

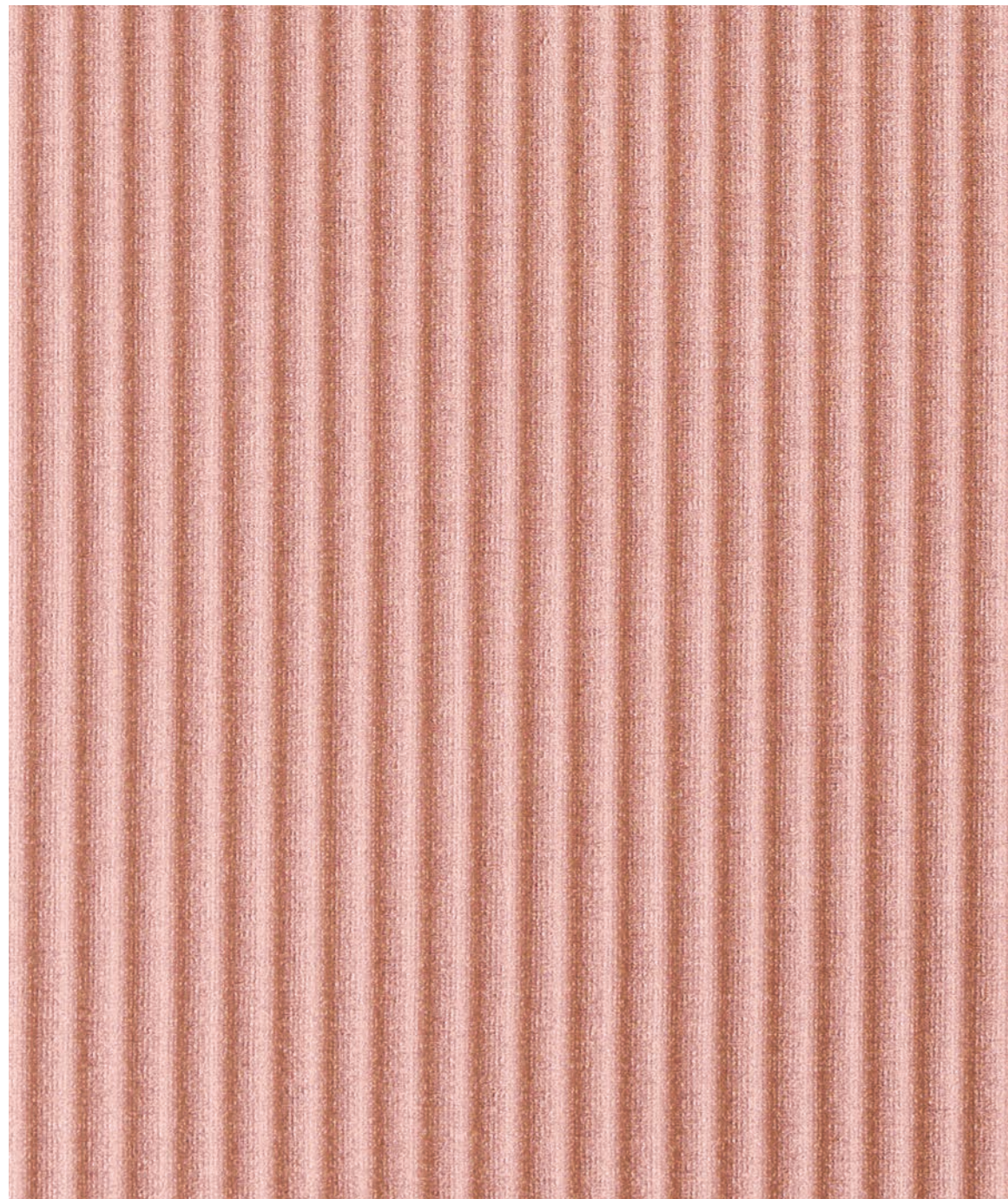
An **assistance service** is available for customised solutions.



Wave with Dieciode Acqua



Wave with Dieciode Pervinca



Wave with **Velvety Rosa**



Wave with **Velvety French Gray**



TECHNICAL SHEETS

OVERVIEW

Impatto ambientale

Environmental impact



100% Prodotto riciclabile nel rispetto dell'ambiente.
100% Recyclable product respecting the environment.



Fatto in Italia
Made in Italy



Certificazioni ignifughe
Fire Certifications

B-s1, d0 - UNI EN 13823:2010+A1:2014
B-s2, d0 - UNI EN 13823:2010+A1:2014



People friendly
People friendly

Prodotto a bassa emissione chimica per una migliore qualità dell'aria.
- Certificato Greenguard Gold
- Oeko-tex Standard 100
- VOC conforme a tutti gli standard UE
Recyclable product respecting the environment for a better indoor air quality.
- Greenguard Gold certified
- Oeko-tex Standard 100
- VOC compliant to all EU standards



Building friendly
Building friendly

Adatto per certificazione architettonica per edifici Breeam, Leed, Well e Fitwel. Suitable for Breeam, Leed, Well and Fitwel building certifications.



Comfort acustico
Acoustic comfort

Valutazione secondo UNI ISO 11654, UNI EN ISO 354 e ASTM C423 - 09a.
Rating according to UNI ISO 11654, UNI EN ISO 354 and ASTM C423 - 09a.



Garanzia
Warranty

5 anni di garanzia
5 years warranty

Certificazioni di prodotto

Product certifications



Certificazioni edilizie

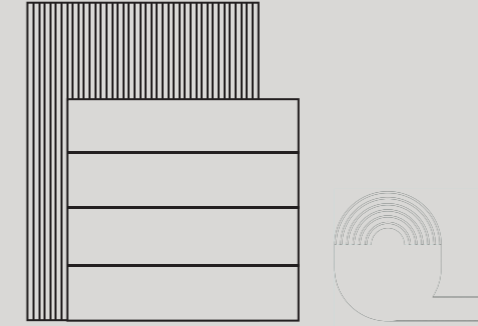
Building Certifications



ASSEMBLY

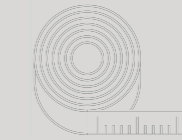
Materiali inclusi nella scatola

Contents of the box



Pannelli acustici
Acoustic Panels

Velcro autoadesivo (3/5 cm)
Self-adhesive Velcro tape (3/5 cm)



Metro
Tape Measure



Chiodi di rinforzo/Martello
Reinforcement Nails/Hammer

Procedura di fissaggio

Installation procedure

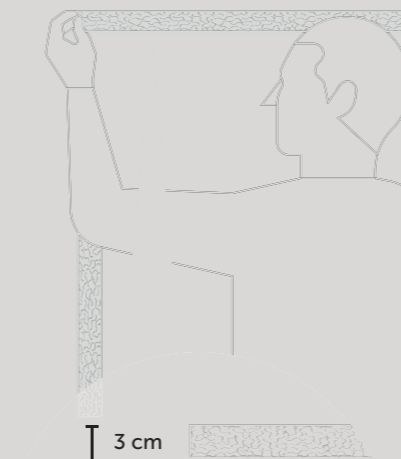
Per maggiore sicurezza, una volta posizionato il velcro, è necessario fissarlo con dei chiodini o altro materiale di fissaggio a seconda della superficie.

For good measure, once the Velcro is well positioned, it needs to be nailed or fixed with other fastening materials depending on the surface.

Posizionare le strisce perimetrali 1-2 cm rispetto al filo del pannello per evitare che il velcro possa intravedersi lateralmente.

To avoid to seeing the outline of the Velcro tape, fix it 1-2 cm from the edge of the panel.

01

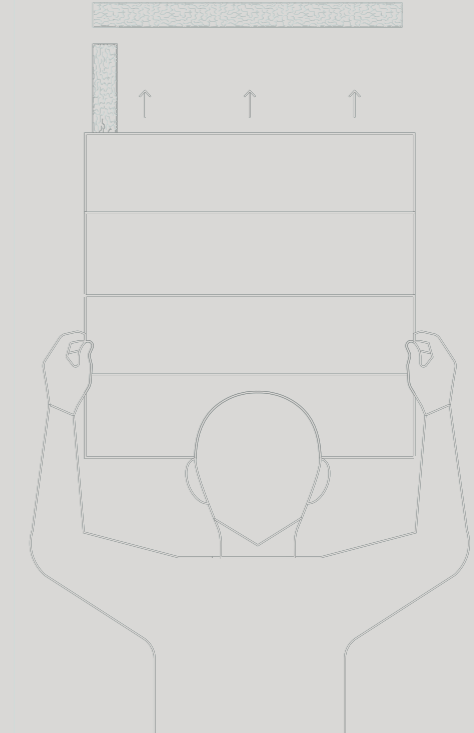


3 cm

5 cm

↑
Posizionamento chiodi
Nails positionning

02



CLOUD ACOUSTIC

Pannello monomaterico fonoassorbente termoformato rivestito in tessuto

APPLICAZIONE

- Muro con velcro

Thermobonded sound-absorbing monomateric panel coated with fabric

APPLICATION

- Wall with Velcro

DIMENSIONI

L 14,9 | 29,8 | 44,7 | 59,5 | 119 x
H 14,9 | 29,8 | 44,7 | 59,5 | 119 x SP 2 cm

PESO

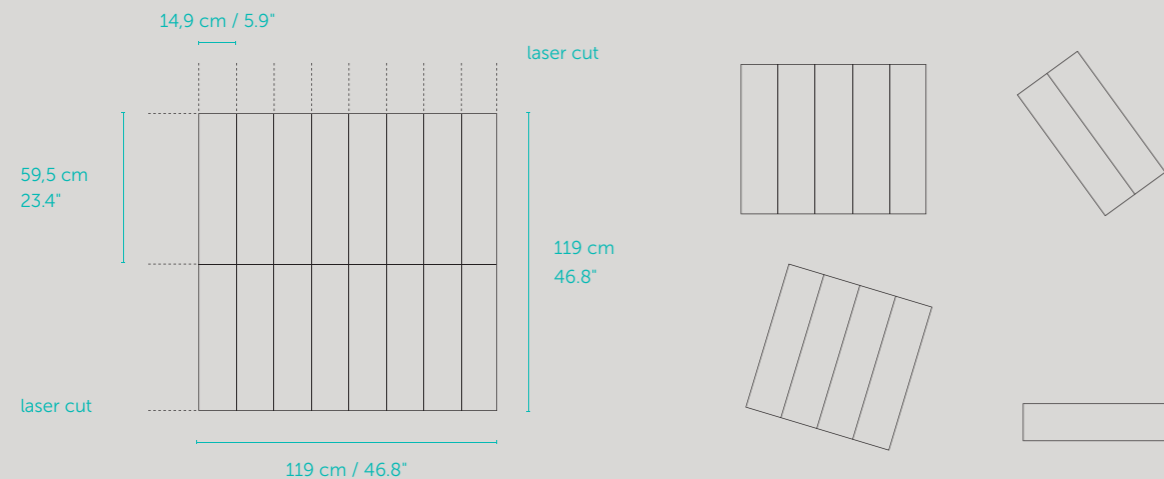
2,9 kg/m²

DIMENSIONS

L 5.9" | 11.7" | 17.6" | 23.4" | 46.8" x
H 5.9" | 11.7" | 17.6" | 23.4" | 46.8" x THK 0.79 in

WEIGHT

lb/ft² 0,59



COMPOSIZIONE

- REG.(UE) N.1007/2011
- Anima: materiale fonoassorbente composto al 75% da poliestere riciclato e dal 25% da poliestere
- REG.(UE) N.1007/2011
- Tessuto: 100%Poliestere Flame Retardant

MANUTENZIONE

Pannello pulibile con panno umido, disinfettabile con panno e alcool nebulizzato, aspirabile con aspirapolvere

CERTIFICAZIONI

- CLASSE REAZIONE AL FUOCO: B-s2, d0
- CLASSE FUMO: F1
- Marcatura CEE B-s1, d0

SOSTENIBILITÀ

- CERTIFICAZIONI ECOLOGICHE
Oeko-tex; Greenguard Gold
- RICICLABILITÀ
Pannello di materiale riciclato e riciclabile alla fine della sua vita, senza dover separare anima e tessuto
- IMBALLO
Scatola di cartone 100% riciclabile

REPORT DI FONASSORBIMENTO

UNI EN ISO 354: 2003
UNI EN ISO 11654: 1998

COMPOSITION

- REG.(UE) N.1007/2011
- Soul: sound absorbing material made of 75% recycled polyester and 25% polyester fibers
- REG.(UE) N.1007/2011
- Fabric: 100%Polyester Flame Retardant

MAINTENANCE INSTRUCTIONS

Cleanable panel with damp cloth; the panel can be disinfected with a cloth and nebulised alcohol, it is cleanable with vacuum cleaner

FIRE CERTIFICATIONS

- FIRE REACTION CLASS: B-s2, d0
- SMOKE CLASS: F1
- CE MARK B-s1, d0

SUSTAINABILITY

- GREEN LABELS
Oeko-tex; Greenguard Gold
- RECYCLABILITY
Recyclable material panel recyclable at the end of its life, without having to divide soul and fabric
- PACKAGING
100% Recyclable cardboard box

SOUND ABSORPTION REPORT

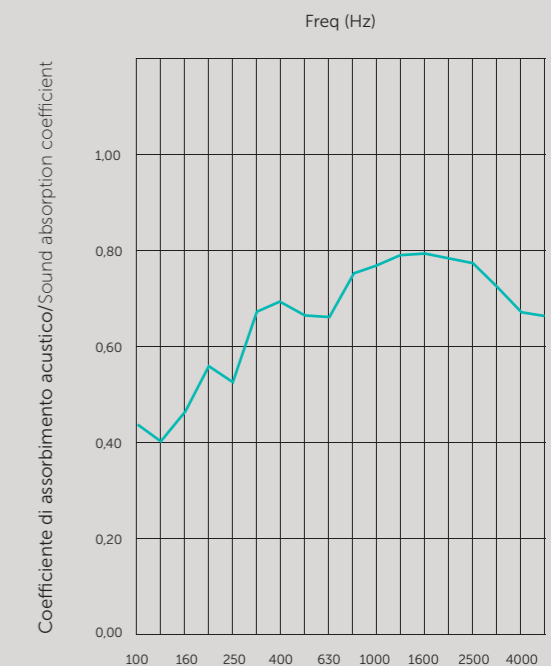
UNI EN ISO 354: 2003
UNI EN ISO 11654: 1998

Elemento in prova/Tested element	ACOUSTIC CLOUD
Superficie del Campione/Sample Surface	10,8 m ²

Freq [Hz]	T1 [sec]	T2 [sec]	Q_s	Q_p
100	6.17	3.18	0.44	0.45
125	5.59	3.12	0.40	
160	6.21	2.11	0.46	
200	5.75	2.70	0.56	0.60
250	5.65	2.78	0.52	
315	5.62	2.42	0.67	
400	5.75	2.40	0.70	0.65
500	5.64	2.44	0.67	
630	5.39	2.40	0.66	
800	5.20	2.20	0.75	0.75
1000	4.89	2.11	0.77	
1250	4.60	2.02	0.79	
1600	4.10	1.92	0.79	0.80
2000	3.66	1.83	0.78	
2500	3.02	1.66	0.77	
3150	2.25	1.43	0.72	0.70
4000	1.87	1.30	0.67	
5000	1.39	1.05	0.66	

$Q_p = 0,75$

NCR = 0,70



WAVE ACOUSTIC

Pannello monomaterico fonoassorbente termoformato rivestito in tessuto

Thermobonded sound-absorbing monomateric panel coated with fabric

APPLICAZIONE

- Muro con velcro

APPLICATION

- Wall with Velcro

DIMENSIONI

Standard: L 137 o 127 x H 280 x SP 1,3
CUSTOM: Sul pannello potranno essere effettuati tagli laser con dimensioni personalizzate

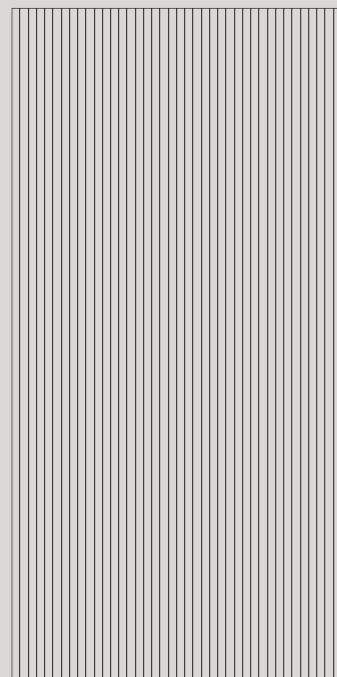
PESO

2,5 Kg/m²

DIMENSIONI STANDARD DIMENSIONS

280 cm
110.2"

137 cm / 53.5"



DIMENSIONS

Standard: L 53.5" x H 110.2" x THK 0.51" in
CUSTOM: laser cuts can be made with customised dimensions

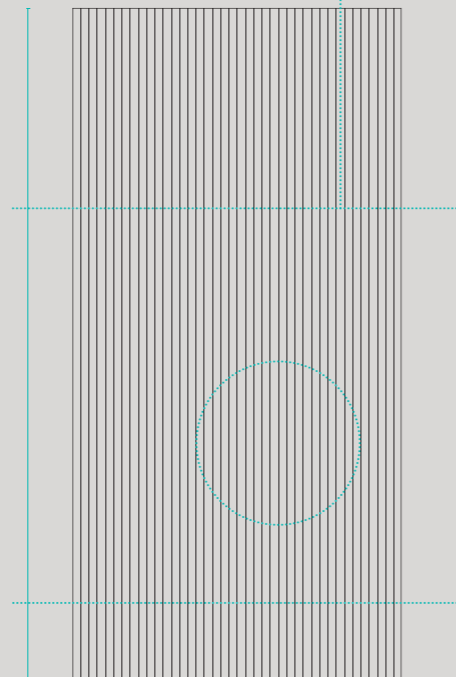
WEIGHT

lb/ft² 0,51

TAGLIO PERSONALIZZATO CUSTOMISED CUT

280 cm
110.2"

137 cm / 53.5"



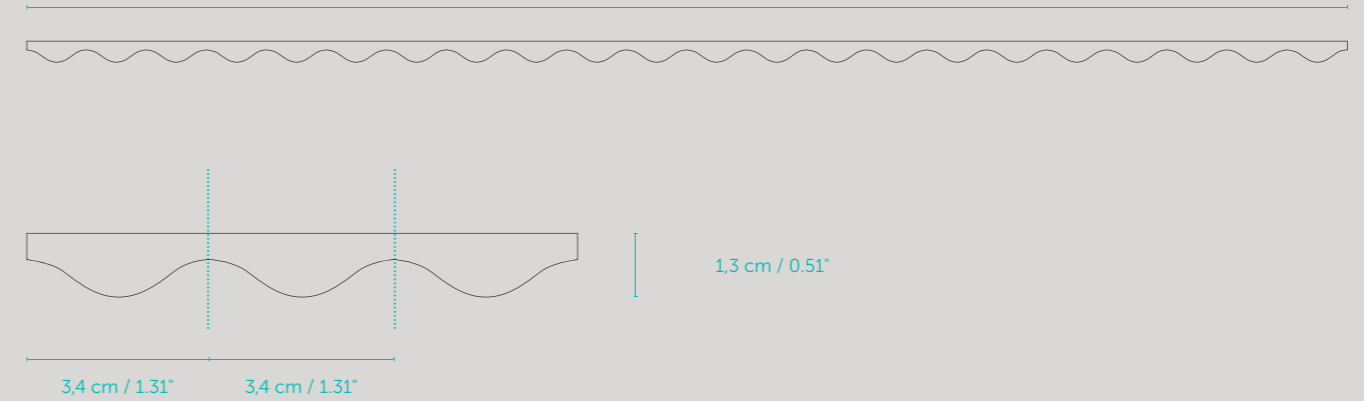
SEZIONE

Larghezza massima 127 o 137 cm a seconda dei tessuti

SECTION

Maximum width: 127 or 137 depending on the fabric

127–137 cm / 50"–53.5"



COMPOSIZIONE

- Anima: materiale fonoassorbente composto al 75% da poliestere riciclato e dal 25% da poliestere.
- Tessuto REG.(UE) N.1007/2011 100%Poliestere Flame Retardant

MANUTENZIONE

Pannello pulibile con panno umido, disinfettabile con panno e alcool nebulizzato, aspirabile con aspirapolvere

CERTIFICAZIONI

- CLASSE REAZIONE AL FUOCO: B-s2, d0
- CLASSE FUMO: F1
- Marcatura CEE B-s1, d0

SOSTENIBILITÀ

- CERTIFICAZIONI ECOLOGICHE
Oeko-tex; Greenguard Gold
- RICICLABILITÀ
Pannello di materiale riciclato e riciclabile alla fine della sua vita, senza dover separare anima e tessuto
- VOC EMISSION TEST: Indoor Air; Comfort GOLD

REPORT DI FONASSORBIMENTO

UNI EN ISO 354: 2003
UNI EN ISO 11654: 1998

COMPOSITION

- Soul: sound absorbing material made of 75% recycled polyester and 25% polyester fibers.
- Fabric REG.(UE) N.1007/2011 100%Polyester Flame Retardant

MAINTENANCE INSTRUCTIONS

Cleanable panel with damp cloth; the panel can be disinfected with a cloth and nebulised alcohol, it is cleanable with vacuum cleaner

FIRE CERTIFICATIONS

- FIRE REACTION CLASS: B-s2, d0
- SMOKE CLASS: F1
- CE MARK B-s1, d0

SUSTAINABILITY

- GREEN LABELS
Oeko-tex; Greenguard Gold
- RECYCLABILITY
Recyclable material panel recyclable at the end of its life, without having to divide soul and fabric
- VOC EMISSION TEST: Indoor Air; Comfort GOLD

SOUND ABSORPTION REPORT

UNI EN ISO 354: 2003
UNI EN ISO 11654: 1998

ACOUSTIC WAVE

Elemento in prova/ Tested element

ACOUSTIC WAVE

Descrizione del Campione/Sample Description

Vedere "descrizione del campione di prova" del presente Report/
See "Tested sample description" of this Report. Type A mounting according to EN 354.

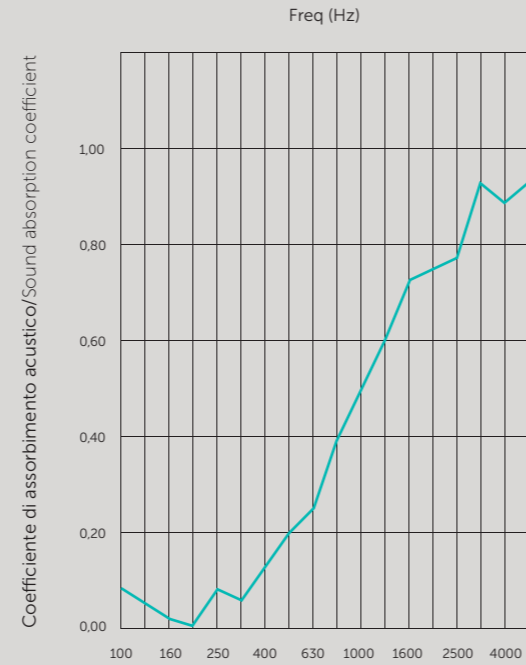
Superficie del Campione/Sample Surface

11,1 m²

Freq [Hz]	T1 [sec]	T2 [sec]	Q _s	Q _p
100	10,07	7,56	0,09	
125	6,70	6,00	0,05	0,05
160	7,70	7,50	0,01	
200	7,33	7,35	0,00	
250	7,58	6,14	0,08	0,05
315	7,34	6,67	0,04	
400	7,68	5,70	0,12	
500	7,96	4,91	0,21	0,20
630	6,96	4,05	0,28	
800	6,11	3,27	0,39	
1000	5,94	2,82	0,51	0,50
1250	5,78	2,49	0,62	
1600	5,10	2,18	0,72	
2000	4,72	2,05	0,75	0,75
2500	4,26	1,89	0,81	
3150	3,39	1,56	0,95	
4000	2,94	1,50	0,90	0,95
5000	2,44	1,32	0,95	

 $Q_v = 0,25$

NCR = 0,40



ACOUSTIC WAVE + Materassino in poliesteri 40 mm

ACOUSTIC WAVE + 40 mm polyester mattress

Elemento in prova/ Tested element

ACOUSTIC WAVE + 40

Descrizione del Campione/Sample Description

Pannello accoppiato a materassino in poliesteri sp.40mm, vedere "descrizione del campione in prova" del presente Report. Montaggio tipo A secondo EN 354/ Panel cupled with 40mm thick polyester mattress, see "Tested sample description" of this Report. Type A mounting according to EN 354

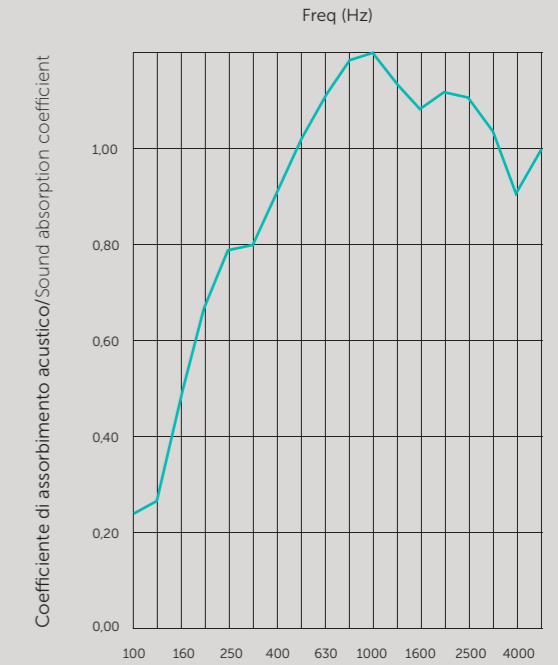
Superficie del Campione/Sample Surface

11,1 m²

Freq [Hz]	T1 [sec]	T2 [sec]	Q _s	Q _p
100	10,07	5,49	0,23	
125	6,70	4,05	0,27	0,30
160	7,70	3,28	0,48	
200	7,33	2,67	0,65	
250	7,58	2,43	0,76	0,75
315	7,34	2,39	0,77	
400	7,68	2,21	0,88	
500	7,96	2,06	0,98	1,00
630	6,96	1,87	1,07	
800	6,11	1,72	1,14	
1000	5,94	1,70	1,15	1,00
1250	5,78	1,76	1,08	
1600	5,10	1,73	1,04	
2000	4,72	1,65	1,08	1,00
2500	4,26	1,60	1,06	
3150	3,39	1,52	0,99	
4000	2,94	1,52	0,87	0,95
5000	2,44	1,31	0,96	

 $Q_v = 1,00$

NCR = 1,00



ACOUSTIC WAVE + Materassino in poliesteri 20 mm

ACOUSTIC WAVE + 20 mm polyester mattress

Elemento in prova/ Tested element

ACOUSTIC WAVE + 20

Descrizione del Campione/Sample Description

Pannello accoppiato a materassino in poliesteri sp.20mm, vedere "descrizione del campione in prova" del presente Report. Montaggio tipo A secondo EN 354/ Panel cupled with 20mm thick polyester mattress, see "Tested sample description" of this Report. Type A mounting according to EN 354

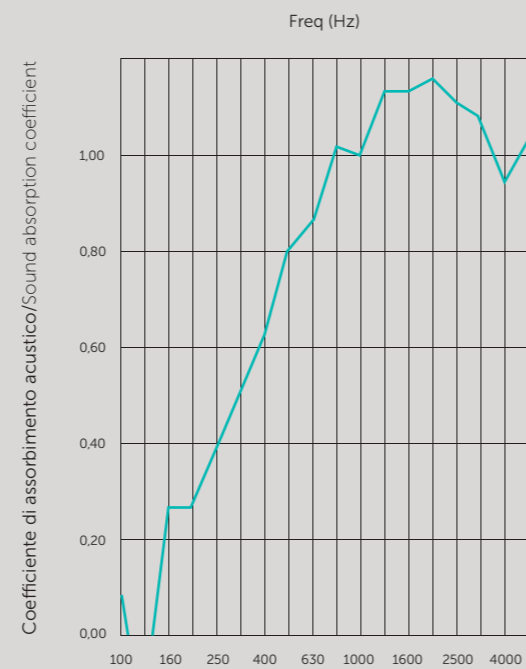
Superficie del Campione/Sample Surface

11,1 m²

Freq [Hz]	T1 [sec]	T2 [sec]	Q _s	Q _p
100	10,07	7,61	0,09	
125	6,70	9,35	-0,12	0,10
160	7,70	4,48	0,25	
200	7,33	4,30	0,26	
250	7,58	3,59	0,40	0,40
315	7,34	3,13	0,50	
400	7,68	2,83	0,61	
500	7,96	2,45	0,77	0,75
630	6,96	2,22	0,84	
800	6,11	1,93	0,97	
1000	5,94	1,93	0,96	1,00
1250	5,78	1,75	1,09	
1600	5,10	1,68	1,09	
2000	4,72	1,62	1,11	1,00
2500	4,26	1,61	1,06	
3150	3,39	1,48	1,04	
4000	2,94	1,49	0,91	1,00
5000	2,44	1,29	0,99	

 $Q_v = 0,70$

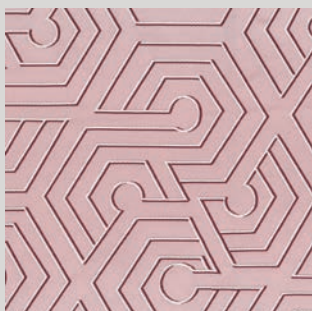
NCR = 0,80



FABRICS

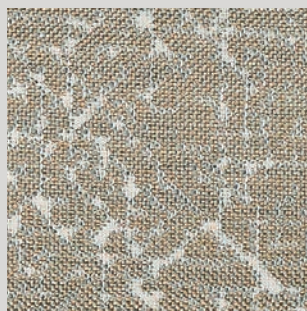
30421 **Arianna**

7 Colori/Colours



30316 **Diecielode**

10 Colori/Colours



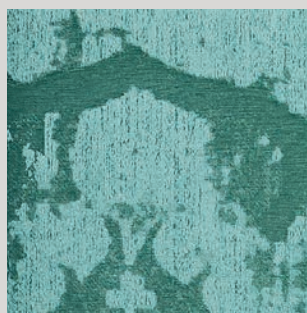
30223 **Katagami**

11 Colori/Colours



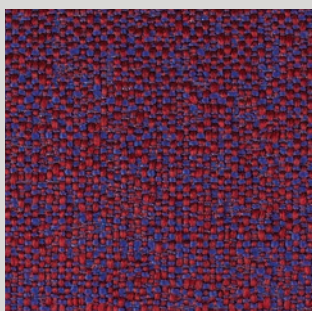
30126 **Ruskin**

18 Colori/Colours



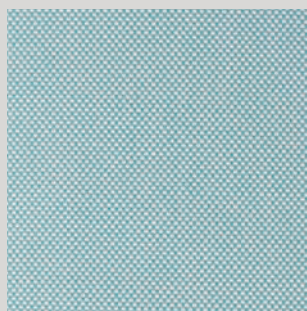
30319–30467 **Fabthirty**

60 Colori/Colours



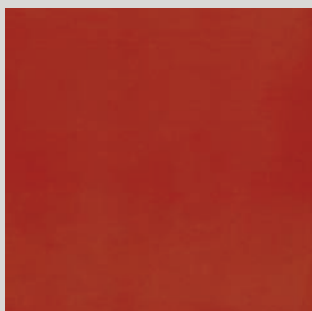
30320 **Fiftyshades**

50 Colori/Colours



30321 **Velvetforty**

40 Colori/Colours



30362 **Velvety**

16 Colori/Colours





RUBELLI.COM

